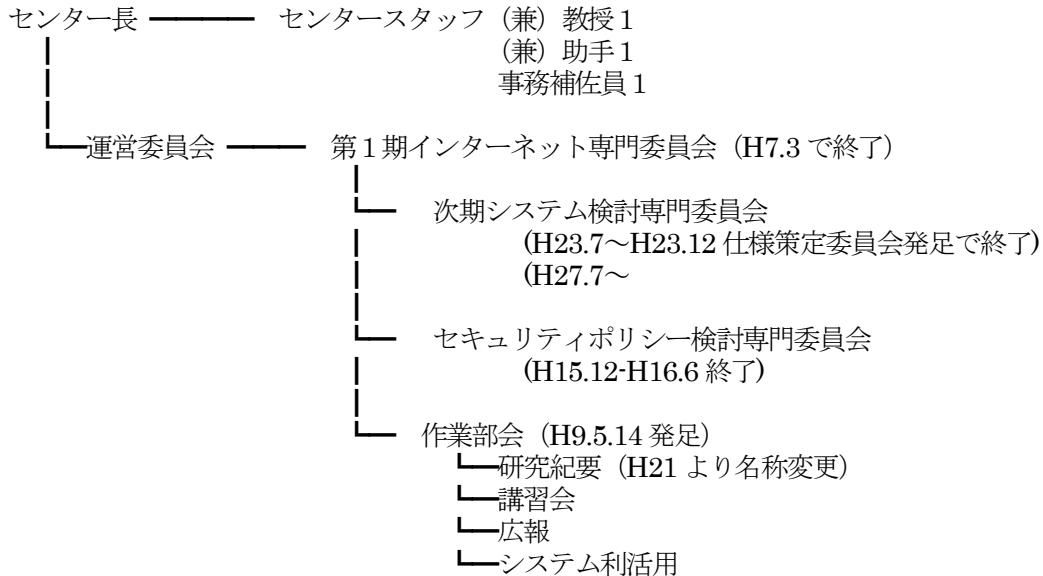


## 運営記録

### 組織



### 平成28年度情報処理センター運営委員会委員 (順不同)

鵜川 義弘	センター長	(教育学部附属環境教育実践研究センター	教授)
福田 善之	(	理科教育講座	教授)
菅原 敏	(	理科教育講座	教授)
倉戸 テル	(	音楽教育講座	教授)
黒川 修行	(	保健体育教育講座	准教授)
越中 康治	(	学校教育講座	准教授)
安藤 明伸	(	技術教育講座	准教授)

### 記録

#### ▼情報処理センター運営委員会 (第1回)

平成28年5月25日 (水)

##### 「報告事項」

1. 作業部会からの報告について
2. センター作業報告について
3. その他
  - 3-1 テック・サポータの採用について

##### 「審議事項」

1. 作業部会分担について
2. その他
  - 2-1. 次期システムについて

#### ▼情報処理センター運営委員会 (第2回)

平成28年10月24日 (木)

「報告事項」

1. 作業部会からの報告について
2. センター作業報告について
3. その他

「審議事項」

1. 平成27年度情報処理センター経費の決算報告について
2. 平成28年度情報処理センター経費の予算案について
3. その他
  - 3-1. 次期システムについて
    - メールの移行
    - Report フォルダー停止
    - PC 必携化による演習室の変化など
  - 3-2. 故障したノート PC について

▼情報処理センター運営委員会（第 3 回）

平成28年12月14日（水）

「報告事項」

1. 作業部会からの報告について
2. センター作業報告について
3. その他

「審議事項」

1. 次期情報処理センター運営委員会委員について
2. 次期システムの案内について
3. その他

▼情報処理センター運営委員会（臨時）

メール審議 平成29年1月6日～

「審議事項」

1. 次期情報処理センター長について

▼情報処理センター運営委員会（第 4 回）

メール審議 平成29年2月6日～

「報告事項」

1. 作業部会からの報告について
2. センター作業報告について
3. その他

「審議事項」

1. 次期情報処理センター運営委員会委員について
2. その他

## 作業報告

2016/2/4 役員会でPC必携化が決定

2016/2/5 運営会議

2016/2/10 評議会

2016/2/17 教授会報告（PC必携化）

2016/2/5 施設整備に関する要望 空調とトイレ

2016/2/10 国立大学法人情報系センター協議会第1回

幹事会議題東北地区まとめ提出

2016/2/12 附属学校と次期システムヒアリング

1. 附属中に設置したサーバの廃止

2. メールアドレスの管理を従来のメールアドレスはそのままに媒体をGmailを使う

その他 現在設置している附属中端末や、附属小学校のiPadの置き換えについて

2016/2/16 第4回情報処理センター運営委員会

- 2016/2/17 エアコンフィルター掃除  
ワークスタディ経費について、財務係へ報告  
PC 必携化—教授会通過 ワーキンググループの立ち上げを検討
- 2016/2/25 予算にセンター経費 30%減を戻すよう、メールで予算係へ依頼
- 2016/2/26 研究紀要のまとめと印刷依頼
- 2016/2/29 仕様説明会打合せ  
ネットワーク融着工事
- 2016/3/1 次期システム導入説明会  
機器操作クラス分けに伴うアンケート  
特別支援学校次期シスヒアリング  
Gmail、iPad、無線LAN、職員用PC について
- 2016/3/14 SINET 5 (学術情報ネットワーク)  
21 日の切替アナウンス
- 2016/3/17 富士通ヒアリング 情報化推進室会議
- 2016/3/21 (祝日) SINET5 への切替
- 2016/3/22 運営委員会 メール審議  
経費削減対 (印刷枚数・テック勤務)  
UPKI 機関更新申請作成
- 2016/3/30 運営委員会メール審議まとめ  
1. 学生のプリント枚数上限を通年 200 枚、  
2. 学生アルバイトの勤務時間の短縮  
ユーザ登録 (T アカウント・院・学部)
- 2016/4/1 国立情報系センター協議会第 2 回幹事会議  
題への回答
- 2016/4/4 新任者講習 (利用案内とセキュリティ)  
テック本日より 1 週間午後の勤務
- 2016/4/7 教授会お知らせ—経費削減対応と次期システム  
留学生登録 Eduroam と合わせて通知書印刷  
院生パスワード交付—TA 勤務割り振り
- 2016/4/11 情報機器の操作開始  
テック顔合わせ会  
留学生ネット講習会”
- 2016/4/13 機種選定 WG  
教授会アナウンス案の説明
- 2016/4/18 寮生ネットワーク講習会”
- 2016/4/19 TOPIC 総会と研修
- 2016/4/20 TOPIC 研修
- 2016/4/27 平成 28 年度教育研究設備実態状況調査について
- 2016/5/2 平成 28 年度国立大学法人情報系センター協議会地区報告について (依頼)  
【評価伺い】 SINET5 アクセス回線共同調達 アンケート回答
- 2016/5/10 卒業生アカウントの停止とその後の利用 (IPC からのお知らせ)
- 2016/5/9 メールトラブル avsv が再起動しており、8 日より送信・転送ができていない状態  
海外から Eduroam アカウントでの接続ができない  
卒業生 OBOG 化アカウント停止の再送
- 2016/5/10 2015 年度卒業生 OBOG 化
- 2016/5/11 第 5 回仕様策定委員会
- 2016/5/17 研究紀要学外送付  
平成 28 年度国立大学法人情報系センター協議会地区報告について総会幹事校へ回答
- 2016/5/18 メール保存容量の肥大化に伴う整理のお願い (IPC からのお知らせ)
- 2016/5/23 理経定例会
- 2016/5/25 運営委員会
- 2016/5/26 NTT&NetOne ネットワーク見直し打合せ  
大邱大学見学
- 2016/5/27 情報推進室会議
- 2016/6/6 事務防災センター非常勤職員ユーザ登録
- 2016/6/7 留学生入退室登録
- 2016/6/8 朝日ネット打合せ  
附属学校防犯カメラ—配線工事と VLAN 設定ネットワ  
ンへ
- 2016/6/9 システム仕様書説明会
- 2016/6/10 Win10 プリンタ・DVD 設定のサポート
- 2016/6/14 次期システム・買取 打合せ
- 2016/6/15 日経 Edu 打合せ
- 2016/6/17 NTT-発電機について打合せ  
財務課 Z-order Thunderbird 設定
- 2016/6/20 理経定例会  
Win10 へのアップグレードサポート
- 2016/6/21 富士通打合せ、生協打合せ
- 2016/6/23 NTT 打合せ
- 2016/6/24 第 13 回国立大学法人情報系センター協議会  
総会@京都工芸繊維大学
- 2016/6/27 POP サーバ証明書
- 2016/6/28 NTT 打合せ
- 2016/6/29 NTT 打合せ 富士通打合せ
- 2016/6/30 ハワイ大学見学
- 2016/7/1 異動職員登録
- 2016/7/4 PC 必携化ワーキンググループ
- 2016/7/8 福島大学総合情報処理センター幹事校引き  
継ぎのため来学
- 2016/7/14 8 情報推進室会議
- 2016/7/15 入札説明会、理経定例会
- 2016/7/19 Web ホスティング更新のメールを center に  
照会
- 2016/7/20 連携—メールフォーム作成に関してサポー  
ト
- 2016/7/22 Mac での Excel トラブルサポート
- 2016/7/26 図書館司書講習 46 名
- 2016/7/28 故障ノート PC について検討  
SSL 証明書 renkei をサーバイnstool
- 2016/7/29 NAS 設置計画 NTT 打合せ
- 2016/8/4 [次年度からのプリント有料化について]教  
務&学生課長へ協力の依頼
- 2016/8/5 東北大学サイバー 大学間連携に基づく情

報セキュリティ体制の基盤構築

2016/8/8 理経定例会

2016/8/9 夏季休業中の演習室利用時間 (IPC からのお知らせ)

2016/8/25 NTT 打合せ

2016/9/8 nas. ipc.miyakyo-u. ac. jp を設定  
端末メンテ・イメージ配信

2016/9/9 NAS 利用のドキュメント作成

2016/9/12 理経定例会

2016/9/13 MSOffice インストールサポート

2016/9/23 NTT 落札

2016/9/26 N 第 11 回国立大学法人情報系センター研究  
集会及び第 20 回学術情報処理研究集会@滋賀医科大学

2016/9/29 留学生の登録 Eduroam も含む  
テック特別勤務 (電気室から PC グッツの運び出し)

2016/9/30 プリント上限 100 枚を 10/1 からにス  
ケジュール

2016/10/3 NTT 打合せ  
JICA15 名のセンター見学

2016/10/4 体育館 WiFi の電源 (工事後電源落ち)

2016/10/6 留学生オリエンテーション

2016/10/11 NII 「大学間連携に基づく情報セキュリティ  
体制の基盤構築」の試行運用一回答  
文科省情報基盤実態調査一回答

2016/10/12 キックオフミーティング

2016/10/13 事務システム打合せ 買取金額確認、理経定  
例会

2016/10/14 事務システム打合せ 生協打合せ

2016/10/18 第 3 回情報化推進室会議

2016/10/19 Web ホスティングの更新制について一120 件

2016/10/24 第 2 回運営委員会

2016/10/25 NAS 申請申し込み

2016/10/26 NTT 定例会

2016/10/27-28 TOPIC 研修会

2016/10/31 Radius 認証一DHCP一LDAP 認証一inetsec につ  
いて打合せ  
Googleapps staff ドメイン作成について 有効無効  
ユーザーLDAP から CSV で NTT へ

2016/11/2 NTT 午後 センター事前検証

2016/11/4 10:00NTT 打合せ

2016/11/7 光ファイバピット調査 11/11 の調整・図面  
一施設課依頼  
国立大学法人等において情報セキュリティ強化、項目  
のまとめ

2016/11/9 NTT 定例会  
SINET5 各種申請

2016/11/10 ldap1 サーバ OpenLDAP 構成確認 11/10 (金)

2016/11/11 上杉ユーザーリスト作成  
教員一トラブルサポート  
NTT-VPN 用回線開通に向けた配線及び管路調査

2016/11/14 NTT-e-learning (Moodle) についての打合せ  
SINET へ申請書提出

2016/11/15 Google マーリングリスト作成について  
Google サポート

2016/11/16 新システム移行のページ作成開始

2016/11/17-18 平成 28 年度 北海道・東北地区大学情報  
基盤技術担当者情報交換会

2016/11/22 NTT 定例会、理経定例会、XEROX 打合せ

2016/11/27 停電 教職員安否確認メール

2016/11/28 認証がされない&シボレスと SSO' 再起動、  
SINET 申請

2016/11/29 第 4 回情報化推進室会議

2016/11/30 SINET 申請  
附属上杉地区 Google ユーザ登録  
Gmail 移行手順作成

2016/12/1 SINET ハンドル名登録&鶴川先生

2016/12/2 光回線開通工事 1. 青葉山キャンパス&情報  
センター内回線、2. 札幌データセンター内回線  
教職課程における ICT 活用指導力の育成に関する調査  
システム移行案内(教授会資料)

2016/12/5 NTT 打合せ

2016/12/6 教授会資料提出、L2 VPN 作業の調整

2016/12/7 NTT 定例会

2016/12/8 NEC infocage 打合せ

2016/12/13 キャリサポフォローアップ講座 IT 講習会

2016/12/14 第 3 回運営委員会

2016/12/20 附属幼稚園 Gmail 移行講習会

2016/12/21 NTT、Moodle 打合せ  
附属中学校 Gmail 移行講習会

2016/12/22 Web ホスティング再通知

2016/12/26 ID 確認 名誉教授

2016/12/27 宮教 Gmail マニュアル作成  
非常勤講師&研究員 メール exmue 作成

2016/12/28 宮教 Gmail 移行の案内

2017/1/4 Office365 利用のための MX レコード TXT 値  
登録

2017/1/5 Office365 管理画面で提示される値を DNS サ  
ーバーに登録  
NTT 定例会一再キッティングソフトウェア確認  
SINET 申請  
NASYYad を抜く、NAS 申請の HP アップ

2017/1/6 情報処理センター運営委員会 (臨時) メール  
審議

2017/1/10 昼休み Gmail 移行講習会

2017/1/12 昼休み Gmail 移行講習会

2017/1/17 moodle サーバ証明書取得

2017/1/18 NTT 定例会  
生協一Surface 見積もり、プリンタドライバ依頼  
Gmail 移行一アドレス帳のエクスポートとインポート  
一マニュアルを

2017/1/20 "セキュリティ講習会 (情報推進化室&情報  
処理センター講習会部会)  
Gmail 移行講習会  
2017/1/23 附属小学校 Gmail 登録  
2017/1/24 理経定例会、SINET 申請  
2017/1/25 moodle バックアップ

2017/1/27 NTT 打合せ  
2017/2/1 NTT 定例会  
2017/2/2 moodle デモ講習会  
2017/2/6 第4回運営委員会 メール審議

## センター関係会議

### センター会議等

2016/02/24 センター会議(第10回)  
2016/03/18 センター会議(第11回)  
2016/04/14 センター会議(第1回)  
2016/05/19 センター会議(第2回)  
2016/06/13 センター会議(第3回)  
2016/07/25 センター会議(第4回)  
2016/08/23 センター会議(第5回)  
2016/10/13 センター会議(第6回)  
2016/11/24 センター会議(第7回)  
2016/12/22 センター会議(第8回)  
2017/1/16 センター会議(第9回)

## 利用者へお知らせ

2016/02/16 管理棟停電 2/20 に伴うネットワーク利用不可範囲について-追加  
2016/03/02 学外に居てメール送信する機能の停止について 2のお知らせ  
2016/03/14 3/21 ネットワーク停止  
2016/03/22 卒業に伴うメールアドレスの変更-情報処理センターからのお知らせ  
2016/05/02 5/10 卒業生アカウントの停止とその後の利用  
2016/05/25 [再送] メール保存容量の肥大化に伴う整理のお願い  
2016/05/30 5/31 ネットワーク停止  
2016/05/18 「メール保存容量の肥大化に伴う整理のお願い」  
2016/06/20 次期システム-有償ソフトウェア  
2016/08/09 夏季休業中の演習室利用時間  
2016/11/01 研究紀要~COMMUE~ (第24号) への投稿申し込みについて  
2016/12/28 「宮教 Gmail」への移行について  
2017/01/13 「宮教 Gmail」への移行について第2弾  
2017. 1. 24 Google アカウントからの予定された警告「Internet Explorer」(Windows) からの新しいログイ  
2017/02/01 システム更新に伴うサービス停止のお知らせ  
2017/02/09 学認サービスの一時停止について