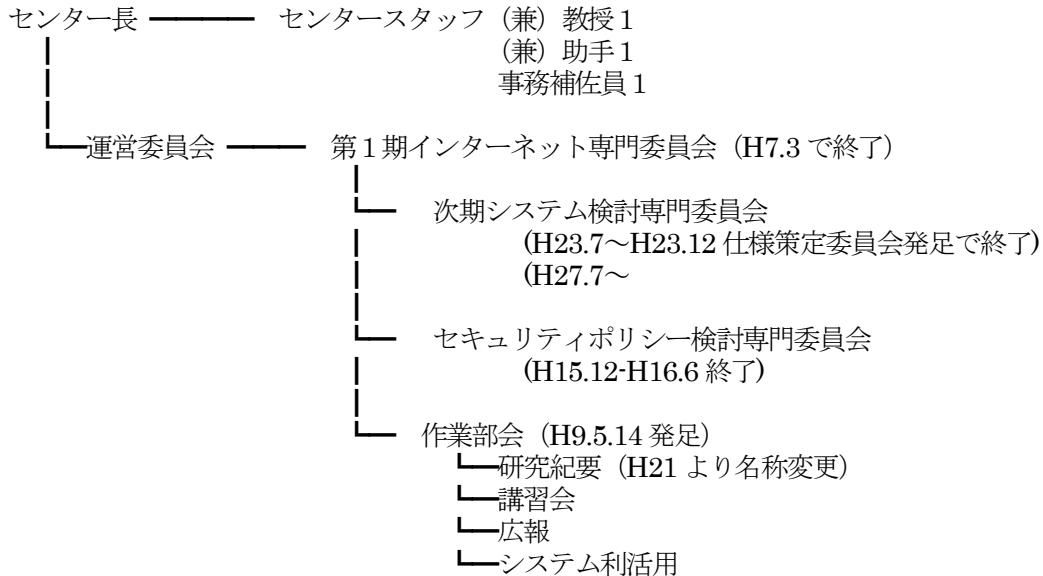


運営記録

組織



平成27年度情報処理センター運営委員会委員 (順不同)

鵜川 義弘	センター長	(教育学部附属環境教育実践研究センター	教授)
福田 善之	(理科教育講座	教授)
菅原 敏	(理科教育講座	教授)
倉戸 テル	(音楽教育講座	教授)
黒川 修行	(保健体育教育講座	准教授)
越中 康治	(学校教育講座	准教授)
安藤 明伸	(技術教育講座	准教授)

記録

▼情報処理センター運営委員会 (第1回)

平成27年5月18日 (月)

「報告事項」

1. 作業部会からの報告について
2. センター作業報告について
3. その他
 - 3-1 テック・サポーターの採用について

「審議事項」

1. 作業部会分担について
2. その他
 - 2-1. システム更新に伴うアンケートについて

▼情報処理センター運営委員会 (第2回)

平成27年9月3日 (木)

「報告事項」

1. 作業部会からの報告について
2. センター作業報告について
3. その他

「審議事項」

1. 平成25年度情報処理センター経費の決算報告について
2. 平成26年度情報処理センター経費の予算案について
3. その他
 - 3-1. 仕様策定委員会について

▼情報処理センター運営委員会（第3回）

平成27年12月14日（月）

「報告事項」

1. 作業部会からの報告について
研究紀要
2. センター作業報告について
3. その他
 - 3-1. 次期システムについて

「審議事項」

1. 平成27年度情報処理センター経費の予算修正案について
2. 次期情報処理センター運営委員会委員について
3. その他

▼情報処理センター運営委員会（第4回）

平成28年2月16日（火）

「報告事項」

1. 作業部会からの報告について
研究紀要、講習会
2. センター作業報告について
3. その他
 - 3-1. 次期システムについて

「審議事項」

1. 情報処理センター人員について
2. その他

作業報告

2015/1/6 UPSについて打ち合わせ

2015/1/6 IPC運営委員会

2015/1/6 次期センター長を総務へ報告（教授会報告）

2015/2/18 教授会アナウンス

(1)Active!Mail 管理者を装った詐欺メールに関する
ご注意

(2)安全なパスワードへの変更のお願い

(3)自営無線無線アクセスポイントのご登録のお願い

2015/2/9 学内ワークスタディ - テック・サポーター
募集

2015/2/20 学務システム打合せ

2015/02/23-24 演習室メンテナンス

2015/2/20 4号館光ケーブル融着作業

2015/3/10 ニセActive!Mailのパスワード画面による
パスワード流出

2015/3/3 国立大学法人情報系センター協議会第2回
幹事会

2015/3/19 「情報機器の操作」ティーチングアシスタ
ント打合せ

2015/3/24 卒業生へさよならメール

2015/3/27 盛岡NOC講演会

2015/3/30 新入生登録

2015/4/3 TOPIC 仙台NOCセミナー

2015/4/3 情報処理センターオリエンテーションガイダンス

2015/4/6 情報機器の操作クラス分け&情報機器の操作TA調整会

2015/4/6 院生通知書交付講習会

2015/4/7 新任FD講習会(人事)

2015/4/8 テックサポーター顔合わせ

2015/4/9 留学生向けネットワーク講習会

2015/4/13 テック・ワークショップー無線LANアクセスポイント設置講習会

2015/4/13 寮生・留学生ネットワーク講習会

2015/4/16 eduroam 参加再申請提出

2015/04/20-21 TOPC 総会仙台国際センター

2015/4/24 アクセス回線共同調達 記載事項入力フォームの送付

2015/4/27 情報処理センター研究紀要 vol. 22Web 公開

2015/4/27 平成 27 年度国立大学法人情報系センター協議会資料作成、同 協議会東北地区報告とりまとめ

2015/5/11 国立情報学研究所「SINET5 アクセス回線共同調達」不参加回答、および管理者変更の連絡

2015/5/12 【再送】 さよならメール

2015/5/13 卒業生の obog 化と無効化

2015/5/25 紀伊國屋書店 BookWeb Pro 登録

2015/5/29 女子寮無線LAN改善依頼

2015/6/3 2017 システムアンケートTo 学務

2015/6/5 国立大学法人情報系センター協議会事務局設置案等に関する東北地区取りまとめ

2015/6/5 サーバ証明書(enl.edb,taiwa-portal)

2015/6/9 メールサーバがメールを受け付けない状態に-SSL証明書の入れ替え

2015/6/17 教授会アナウンス-次期システムアンケート、ActiveMail 2段階認証方式へ

2015/6/18 2017 システムアンケートについてメール-回収期間: 6 月末

2015/6/20 4 号館のネットワーク接続工事

2015/6/23 センターガントチャート(システム更新)作成

2015/6/30 ActiveMail2 段階認証開始 6/30(火)

2015/07/02-03 平成 27 年度国立大学法人情報系センター協議会-岐阜大学

2015/7/9 Google 名前の一括変更(1 年生-教務データ変更)

0201/07/14 教職員あてセキュリティ対策周知案
不審な通信先に関する情報提供及び調査 6/17、7/1、7/16

2015/8/17 附属のサーバダウン-復旧

2015/8/21 後期 留学生のための講習会 10/9EduroamID の交付-検討

2015/8/25 無線LAN 整備計画-見積もり

2015/8/28 仕様策定委員会(第1回)

2015/9/3 運営委員会(第2回)

2015/9/14~15 TOPIC 研修会-秋保

2015/9/24 Shibboleth IdP ver. 3 への移行に向けた状況調査に関するアンケート回答

2015/9/25 SINET5 接続インターフェース希望調査回答

2015/9/28~29 第 19 回学術情報処理研究集会-豊橋技科大

2015/9/29 moodle1 クローズ

2015/10/1 新任教員登録 留学生登録 入退室登録

2015/10/5 仕様策定委員会(第2回)

2015/10/9 UPKI オープンドメイン証明書自動発行検証プロジェクト 2014 年度 年度末アンケート調査について- 回答

2015/10/9 留学生オリエンテーション セキュリティ講習とEduroamID 交付

2015/10/14 運営委員会へ会計報告訂正 平性 27 年度 予算修正案(H27 予算案.pdf)

2015/10/28 新任職員研修会 教員 2 名

2015/10/29 無線LAN コントローラ-導入打合

2015/10/29-30 平成 26 年度 北海道・東北地区大学情報基盤技術担当者情報交換会-岩手大学

2015/11/1 計画停電-BCP 訓練・安否確認

2015/11/2 仕様策定委員会(第3回)

2015/11/4 停電後の障害

1. 2 号館 3 階通信機器室 ⇔ 施設課へ申し入れ
無線LAN コントローラ兼 PoE スイッチ 症状 電源入らず(内蔵電源障害)
2. 情報処理センター 1 階サーバ室
ファイアウォール装置(bara) IPS モジュール 症状 起動せず
冗長構成のためサービスに影響無し(Active 側は正常稼働中)
3. 情報処理センター 1 階サーバ室
PPTP サーバ(pptp) 症状 メモリーエラーでリセット繰り返し、起動しない

2015/11/5 教員アカウントでSMTPAUTH のログから数分で異なる IP アドレスからアクセス。パスワードの漏洩があった可能性あり。→パスワード変更し、本人に PC をスパイウェアチェックするよう連絡。後日、研究室へ。

2015/11/5 教員の Facebook アカウント漏洩
→パスワード変更・連携アプリの解除・ログイン設定を確認

2015/11/10 「宮城教育大学情報処理センター研究紀要~COMMUE~(第 23 号)」への投稿申し込みについて(お願い)

2015/11/12 学認 IdP に関するアンケート調査回答送付

2015/11/13 平成 27 年度学術情報基盤実態調査について-図書館へ回答

2015/11/18 附中一生徒の Gmail アカウント作成依頼
152 名登録-附中校長から依頼文書

2015/12/1 仕様策定委員会(第4回)

2015/12/2 smtpmue.miyakyo-u.ac.jp UPKI 電子証明書取得

2015/12/7 JPNIC 電子証明書(資源管理者証明書)の更新

2015/12/9 高等教育機関等における ICT 活用教育の推進に関する調査研究-回答

2015/12/14 運営委員会 (第3回)
2015/12/21 IT講習会 12/21-22
便利な活用方法
Microsoft Word-Wordで学級通信をつくってみよう!
インターネットの安全な利用-適正利用と子どもたちへの指導について
Microsoft Excel (基本編)-Excelの基礎知識から簡単な計算まで
Microsoft Excel (応用編)-成績管理に使える関数やグラフ作成など
Microsoft PowerPoint-プレゼンの他、使えるテクニックも
2015/12/24 国立大学法人情報系センター協議会第1回幹事会の開催について-東北地区へ照会
Eduroam アクセスネットワーク収容サービス申請-送信済み
2016/1/4 smtpauth サービス停止-アナウンス 40名に

向けて

2016/1/5 事務情報化推進室会議
smtpauth サービス停止-学内から送信できないトラブル
2016/1/6 紀要への投稿申請締切日
2016/1/7 SINET5 への移行のための配線作業見積もり
2016/1/8 SINET5, Eduroam 申請-東北大へ提出
SINET5 への移行のための配線作業見積もり
2016/1/14 今「学生のPC必携化」を決断しなければならない理由を提出
2016/1/15 情報セキュリティ講習会
主催: 情報化推進室、情報処理センター運営委員会講習会部会
2016/1/28 キャンパスネットワークシステム定期点検

センター関係会議

センター会議等

2015/1/16 センター会議 (第10回)
2015/2/24 センター会議 (第11回)
2015/3/23 センター会議 (第12回)
2015/4/13 センター会議 (第1回)
2015/5/11 センター会議 (第2回)
2015/6/22 センター会議 (第3回)
2015/7/13 センター会議 (第4回)
2015/9/1 センター会議 (第5回)
2015/10/5 センター会議 (第6回)
2015/11/16 センター会議 (第7回)
2015/12/21 センター会議 (第8回)
2016/1/25 センター会議 (第9回)

定例会等

2015/1/19、2015/2/17、2015/3/30、2015/4/16、2015/6/18、2015/7/23
2015/8/27、2015/9/24、2015/10/22、2015/11/26、2015/12/15、2016/1/26

利用者へお知らせ

2015/2/4 学年末休業中の演習室利用時間について (IPC からののお知らせ)
2015/3/11 サービスの瞬断-3/11 (IPC からののお知らせ)
2015/3/17 ニセ「Active!Mail」の画面に注意! (IPC からののお知らせ)
演習室端末メンテナンスについて (IPC からののお知らせ)
2015/6/22 ActiveMail の2段階認証開始について-6/30 (IPC からののお知らせ)
新方式VPN 接続、L2TP/IPsec の利用開始 (IPC からののお知らせ)
2015/6/23 パスワードの変更の勧め1 (IPC からののお知らせ)
2015/6/24 メールサービスの停止-6/25 (IPC からののお知らせ)
2015/6/25 サーバ証明書の更新 (IPC からののお知らせ)
2015/8/5 演習室等の利用停止-8/9 (IPC からののお知らせ)
2015/12/9 学外に居てメール送信する機能の停止についてお知らせ smtpauth の停止
2015/12/24 冬季休暇のお知らせ (演習室開放時間・セキュリティ)
2015/11/10 「宮城教育大学情報処理センター研究紀要~COMMUE~ (第23号)」への投稿申し込みについて (お願い)