

稼働統計

システム利用統計

■利用者登録状況

2557 名 (うち学生数は 1690 名)

2016. 1. 30 現在

■入退室システム

入退室システムは ID カード (学生は「学生証」、教職員は「身分証明書」) で行う。

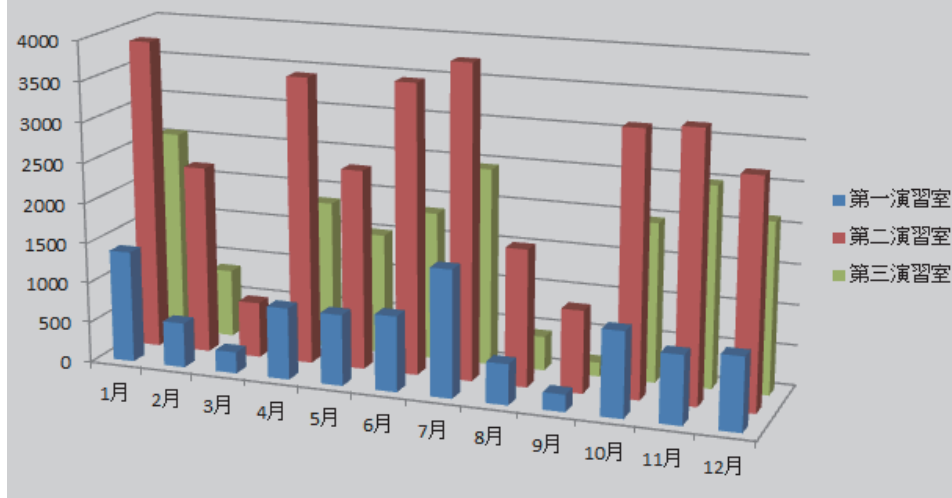
これまで別システムとして稼働していたが、新システム更新に合わせて同一システムに統合し、認証サーバと連携させた。このことにより入退室システムへの登録作業は簡便になった。

以下の統計は入退室のために ID カードが使用された件数を抽出した。「総数」とは教職員および学生を含めた数字である。ID カード化はセキュリティ対策として導入したが、授業等で多人数が一度に出入りする状況もあり、これらは統計の数字には反映されていない。また、長期休暇中は節電のため、第三演習室を閉室し、利用場所を集中させている。

以下 2015 年 1 月から 12 月までの利用数である。

	第一演習室		第二演習室		第三演習室		計	
	総数	学生	総数	学生	総数	学生	総数	学生
1月	1,609	1,384	4,183	3,855	2,667	2,556	8,459	7,795
2月	787	556	2,566	2,334	878	845	4,231	3,735
3月	469	265	929	688	15	0	1,413	953
4月	1,132	888	3,834	3,557	1,942	1,845	6,908	6,290
5月	1,048	879	2,640	2,474	1,581	1,501	5,269	4,854
6月	1,192	934	3,798	3,589	1,944	1,839	6,934	6,362
7月	1,806	1,574	4,153	3,875	2,585	2,448	8,544	7,897
8月	610	503	3,286	1,698	457	421	4,353	2,622
9月	362	213	1,174	1,023	215	173	1,751	1,409
10月	1,290	1,052	3,480	3,255	2,103	1,971	6,873	6,278
11月	1,056	846	3,556	3,314	2,589	2,485	7,201	6,645
12月	1,035	905	3,068	2,821	2,272	2,115	6,375	5,841
計	12,396	9,999	36,667	32,483	19,248	18,199	68,311	60,681

2015年の学生利用者数



演習室の授業利用

授業での演習室利用の現状はセンターのトップページで案内している。

<http://www.ipc.miyakyo-u.ac.jp/>

3つの演習室の特徴は、第1演習室ではiMac 31台があり芸術系に向けたソフトウェアを揃えている。第2演習室はWindows 106台、また第3演習室はWindowsとMacBookProが計100台あり、これらは第2演習室では4つのコーナー、第3演習室では3つのコーナーに分け、大教室としての利用以外に、少人数の授業を複数同時に快適な利用ができる。

授業の申請時には使用するソフトウェアの構成がコーナーごとに異なるため、ソフトウェアマッピング表で確認し、また他の授業とのバッティングのないことを確認しての申請となっている。

また、インストールされていないソフトウェアを使用する場合は、半期毎のメンテナンス時に併せて申請となっているので、留意されたい。

■第1演習室（情報処理センター棟1階）

第1演習室		情報芸術演習	水曜日	3コマ	前期	5台
第1演習室		コンピュータグラフィックス	木曜日	2コマ	前期	30台
第1演習室		デザイン2A	火曜日	3～4コマ	前期	20台
第1演習室		デザイン特別演習	月曜日	3～4コマ	前期	5台
第1演習室		絵画2A	木曜日	4～5コマ	前期	20台
第1演習室		デザイン基礎	月曜日	5コマ	前期	20台
第1演習室		物理学実験Ⅱ	金曜日	3～4コマ	前期	10台
第1演習室		デザインⅠ	木曜日	4～5コマ	後期	20台
第1演習室		デザイン2B	金曜日	3～4コマ	後期	10台
第1演習室		美術科教育特論	月曜日	2コマ	後期	5台
第1演習室		絵画Ⅰ	金曜日	3～4コマ	臨時	20台
第1演習室		マルチメディア活用法	月曜日	1～4コマ	臨時	30台
第1演習室		マルチメディア活用法	火・水・金曜日	2～4コマ	臨時	30台
第1演習室		オンライン テスティング ワークショップ	土曜日		臨時	10台
第1演習室		表現の基礎	木曜日	2コマ	臨時	20台

■第2演習室（情報処理センター棟2階）

第2演習室	Dブロック	家庭科	水曜日	1コマ	前期	15台
第2演習室	A～Dブロック	情報機器の操作c	金曜日	1コマ	前期	全台
第2演習室	A～Dブロック	情報機器の操作e	金曜日	2コマ	前期	全台
第2演習室	Dブロック	物理学実験Ⅱ	金曜日	3～5コマ	前期	20台
第2演習室	A～Dブロック	情報機器の操作a	月曜日	1コマ	前期	全台
第2演習室	A～Dブロック	情報機器の操作b	月曜日	2コマ	前期	全台
第2演習室	Bブロック	情報技術実験実習	月曜日	3～4コマ	前期	15台
第2演習室	A・C～Dブロック	コンピュータ	月曜日	5コマ	前期	65台
第2演習室	A～Bブロック	情報特講	月曜日	6コマ	前期	30台
第2演習室	Dブロック	家庭科教育法Ⅱ	木曜日	3コマ	前期	12台
第2演習室	Dブロック	物理学実験Ⅱ	火曜日	1コマ	前期	25台
第2演習室	A～Bブロック	健康と食物	火曜日	5コマ	前期	35台
第2演習室	Aブロック	スポーツバイオメカニクス	水曜日	1コマ	前期	15台
第2演習室	Dブロック	住居学実験・実習A	木曜日	3～4コマ	前期	9台
第2演習室	A～Cブロック	教育と情報	水曜日	2コマ	前期	全台
第2演習室	Cブロック	家庭科教育法Ⅰ	木曜日	3コマ	前期	11台
第2演習室	A～Cブロック	情報機器の活用d	木曜日	3コマ	後期	100台
第2演習室	Dブロック	情報技術	金曜日	1コマ	後期	15台
第2演習室	C～Dブロック	英作文Ba	火曜日	1コマ	後期	40台
第2演習室	A～Bブロック	情報ネットワーク論	火曜日	5コマ	後期	20台
第2演習室	A～Cブロック	情報機器の活用a	水曜日	3コマ	後期	100台
第2演習室	A～Cブロック	情報機器の活用b	水曜日	4コマ	後期	100台
第2演習室	A～Cブロック	情報機器の活用c	水曜日	5コマ	後期	100台
第2演習室	Dブロック	情報機器の操作T・A「担当調整会」	月曜日		臨時	10台
第2演習室	A～Cブロック	院生パスワード交付と講習会	月曜日		臨時	全台
第2演習室	A～Cブロック	社会b	水曜日	2コマ	臨時	70台
第2演習室	Aブロック	物理学実験Ⅰa	木曜日	3～5コマ	臨時	25台
第2演習室	A～Bブロック	学校図書館メディアの構成	水曜日	4コマ	臨時	52台
第2演習室	Cブロック	地学実験Ⅱ	木曜日	3～5コマ	臨時	10台
第2演習室	A～Cブロック	技術情報ものづくり研修	土曜日	3～5コマ	臨時	60台
第2演習室	A～Cブロック	教育の方法および技術a	木曜日	1コマ	臨時	81台
第2演習室	Dブロック	情報機器の操作a～f	月曜日		臨時	20台
第2演習室	Bブロック	教師を志す高校生支援事業	木曜日		臨時	50台

第2演習室	Aブロック	教師を志す高校生支援事業	木曜日		臨時	50台
第2演習室	A～Dブロック	(事前準備) 教員免許状更新講習	木曜日		臨時	全台
第2演習室	Bブロック	教員免許状更新講習	金曜日		臨時	50台
第2演習室	Aブロック	教員免許状更新講習	金曜日		臨時	50台
第2演習室	Cブロック	学校図書館司書教諭講習「情報メディアの活用」	月曜日		臨時	100台
第2演習室	Dブロック	学校図書館司書教諭講習「情報メディアの活用」	月曜日		臨時	100台
第2演習室	Bブロック	学校図書館司書教諭講習「情報メディアの活用」	月曜日		臨時	100台
第2演習室	Aブロック	学校図書館司書教諭講習「情報メディアの活用」	月曜日		臨時	100台
第2演習室	Bブロック	教員免許状更新講習	火曜日		臨時	50台
第2演習室	Aブロック	教員免許状更新講習	火曜日		臨時	50台
第2演習室	Cブロック	学校図書館司書教諭講習「情報メディアの活用」	水曜日		臨時	100台
第2演習室	Dブロック	学校図書館司書教諭講習「情報メディアの活用」	水曜日		臨時	100台
第2演習室	Bブロック	学校図書館司書教諭講習「情報メディアの活用」	水曜日		臨時	100台
第2演習室	Aブロック	学校図書館司書教諭講習「情報メディアの活用」	水曜日		臨時	100台
第2演習室	Cブロック	学校図書館司書教諭講習「情報メディアの活用」	木曜日		臨時	100台
第2演習室	Dブロック	学校図書館司書教諭講習「情報メディアの活用」	木曜日		臨時	100台
第2演習室	Bブロック	学校図書館司書教諭講習「情報メディアの活用」	木曜日		臨時	100台
第2演習室	Aブロック	学校図書館司書教諭講習「情報メディアの活用」	木曜日		臨時	100台
第2演習室	A～Bブロック	平成27年度免許法認定講習：教育の方法と技術	土曜日		臨時	51台
第2演習室	A～Bブロック	就活支援講座	金曜日	5コマ	臨時	40台
第2演習室	A～Cブロック	情報メディアの活用	火曜日	4コマ	臨時	70台
第2演習室	C～Dブロック	住居学実験・実習B	金曜日	3～4コマ	臨時	6台
第2演習室	Aブロック	物理学実験 I b	金曜日	3～5コマ	臨時	25台
第2演習室	A～Cブロック	社会d	水曜日	2コマ	臨時	70台

■第3演習室 (3号館)

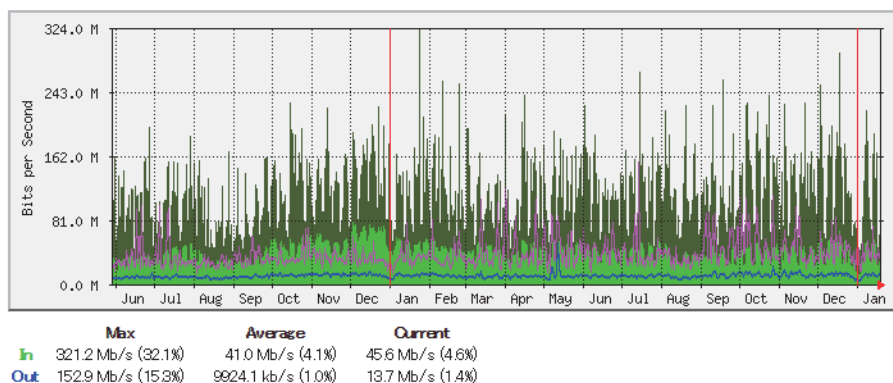
第3演習室	Aブロック	情報機器の操作f	金曜日	2コマ	前期	全台
第3演習室	A～Bブロック	データベースの活用	木曜日	2コマ	前期	10台
第3演習室	Aブロック	情報機器の操作d	金曜日	1コマ	前期	全台
第3演習室	Aブロック	情報特講	月曜日	6コマ	前期	30台
第3演習室	Aブロック	理科abc	火曜日	1～2コマ	前期	52台
第3演習室	Bブロック	運動生理学実験	木曜日	4～5コマ	前期	14台
第3演習室	Cブロック	教職大学院：実態把握論B	火曜日	4コマ	前期	8台
第3演習室	Aブロック	情報特講	木曜日	6コマ	前期	30台
第3演習室	Aブロック	運動生理学実験	木曜日	4～5コマ	前期	14台
第3演習室	Aブロック	教育心理学実験実習	木曜日	3～5コマ	前期	25台
第3演習室	Aブロック	コンピュータ統計	火曜日	5コマ	前期	40台
第3演習室	Cブロック	家庭科教材実践研究A,B	金曜日	1コマ	後期	20台
第3演習室	Aブロック	地学実験 I a	金曜日	3～5コマ	後期	50台
第3演習室	Aブロック	情報社会の安全対策と倫理	火曜日	5コマ	後期	30台
第3演習室	Aブロック	英語コミュニケーション	金曜日	2コマ	後期	50台
第3演習室	Cブロック	保育学演習 B	木曜日	3～4コマ	後期	7台
第3演習室	Cブロック	地学実験 II	木曜日	3～5コマ	臨時	20台
第3演習室	Aブロック	図書館講習会	水曜日	1コマ	臨時	32台
第3演習室	Cブロック	教育心理学実践体験演習	月曜日	4コマ	臨時	17台
第3演習室	Cブロック	地学実験 I b	金曜日	3～5コマ	臨時	21台
第3演習室	Cブロック	家庭科実験	金曜日	3～4コマ	臨時	7台
第3演習室	Aブロック	教員研修	水曜日	1～4コマ	臨時	30台
第3演習室	Cブロック	2A906 情報教育実践論	火～木曜日	2～5コマ	臨時	10台
第3演習室	Cブロック	2A906 情報教育実践論	金曜日	2～4コマ	臨時	10台
第3演習室	Aブロック	情報活用法授業を考える会	土曜日		臨時	20台
第3演習室	Cブロック	知的障害への教育支援演習B	木曜日	2コマ	臨時	10台
第3演習室	Aブロック	教育心理学文献講読	月曜日	4コマ	臨時	18台
第3演習室	Bブロック	研究室セミナー	金曜日	1コマ	臨時	4台
第3演習室	Cブロック	教育実践演習(幼・小) 11 家庭科コース	水曜日	5コマ	臨時	14台
第3演習室	Cブロック	病弱の教育支援演習	木曜日	2コマ	臨時	8台
第3演習室	Cブロック	IT講習会 便利な活用法	月曜日		臨時	5台
第3演習室	Cブロック	IT講習会 Microsoft Word	月曜日		臨時	5台
第3演習室	Cブロック	IT講習会 インターネットの安全な利用	月曜日		臨時	5台
第3演習室	Cブロック	IT講習会 Microsoft Excel (基本)	火曜日		臨時	5台
第3演習室	Cブロック	IT講習会 Microsoft Excel (応用)	火曜日		臨時	5台
第3演習室	Cブロック	IT講習会 Microsoft PowerPoint	火曜日		臨時	5台

ネットワーク利用

■トラフィック

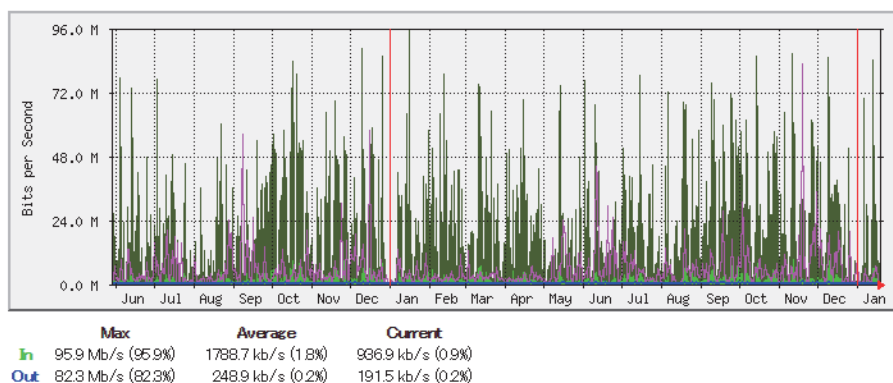
Cisco Unified Operations Managerを使用して、青葉山キャンパス（大学全体）および附属学校園（kamisugi）と女子寮（mizunomori）のネットワークトラフィックの統計情報を採取している。

▼大学全体の回線使用率 Host: bara.net (FireWall)



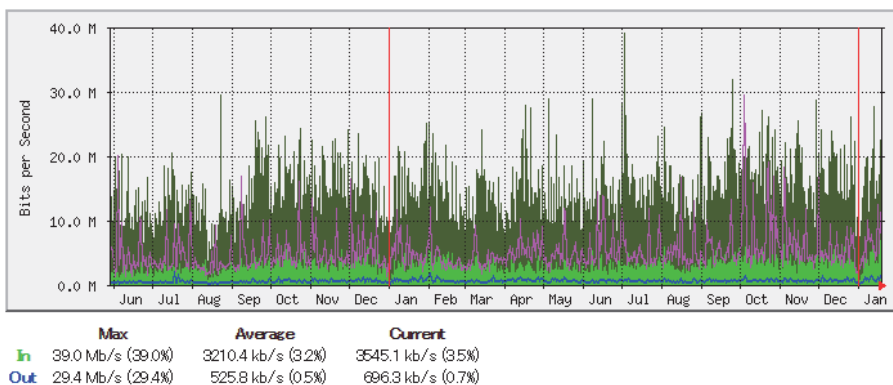
▼上杉地区 kamisugi-pix (FireWall) Interface - Traffic (bits/sec) B-フレッツ OCN

Yearly Graph (1 Day Average)



▼水の森地区 mizunomori (jyoshi) Interface - Traffic (bits/sec) B-フレッツ OCN

Yearly Graph (1 Day Average)

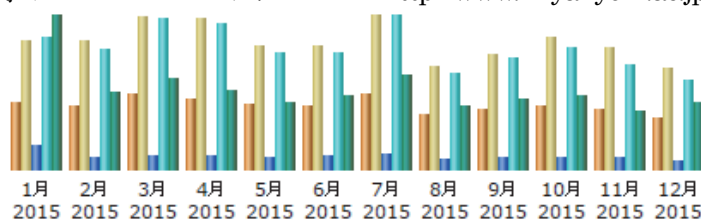


■http アクセス

本学ホームページへのアクセスはAWStatsを使用して採取している。
訪問者の国 (Top Domain)、Browser、時間帯アクセス、OS のデータなどの統計が取得可能であるが、ここでは訪問者数とデータ通信量を中心にアクセスの統計を報告する。

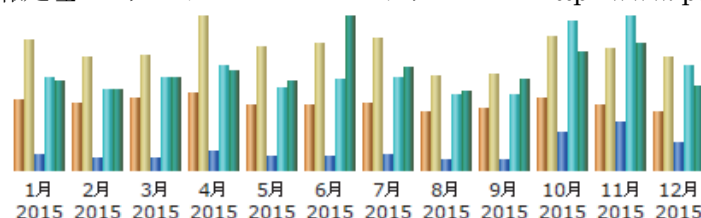
また、このAWStatsによるアクセスログ集計の詳細なログ解析は、情報処理センターWeb ホスティング利用者へサービスのひとつとして提供している。

▼2015年本学ホームページへのアクセス→ <http://www.miyakyo-u.ac.jp/>



月	訪問者	訪問数	ページ	件数	バイト
1月 2015	20,021	38,446	594,205	3,122,669	191.89 Gb
2月 2015	19,084	38,254	288,815	2,826,568	96.44 Gb
3月 2015	22,525	45,476	339,422	3,539,874	113.86 Gb
4月 2015	21,240	44,998	358,428	3,411,875	98.92 Gb
5月 2015	19,311	36,568	320,069	2,749,635	84.53 Gb
6月 2015	18,904	36,654	320,757	2,733,821	92.23 Gb
7月 2015	22,539	45,570	369,716	3,607,585	117.98 Gb
8月 2015	16,551	30,741	254,928	2,264,898	80.57 Gb
9月 2015	17,742	34,208	296,431	2,618,051	87.44 Gb
10月 2015	18,963	39,393	318,864	2,882,066	93.54 Gb
11月 2015	17,950	36,001	284,264	2,457,745	74.23 Gb
12月 2015	15,482	30,336	231,164	2,092,905	85.06 Gb
合計	230,312	456,645	3,977,063	34,307,692	1216.70 Gb

▼2015年情報処理センターホームページへのアクセス→ <http://www.ipc.miyakyo-u.ac.jp/>



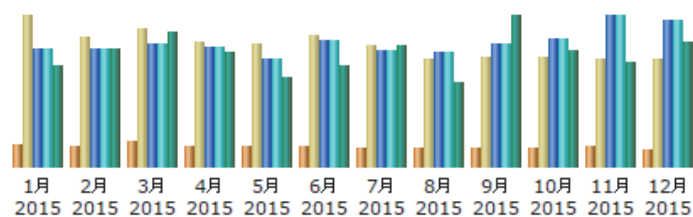
月	訪問者	訪問数	ページ	件数	バイト
1月 2015	8,275	15,207	35,479	209,394	28.82 Gb
2月 2015	7,926	13,169	27,483	182,933	26.26 Gb
3月 2015	8,381	13,344	27,772	208,170	29.88 Gb
4月 2015	8,973	17,842	42,479	234,441	32.11 Gb
5月 2015	7,633	14,315	31,719	186,399	29.12 Gb
6月 2015	7,614	14,700	33,334	203,987	49.61 Gb
7月 2015	7,778	15,293	37,690	210,066	33.09 Gb
8月 2015	6,787	10,999	25,619	172,045	25.42 Gb
9月 2015	7,166	11,216	23,305	170,130	29.48 Gb
10月 2015	8,385	15,573	87,684	333,834	38.16 Gb
11月 2015	7,600	14,126	108,442	345,284	40.87 Gb
12月 2015	6,814	13,235	64,893	234,733	27.13 Gb
合計	93,332	169,019	545,899	2,691,416	389.95 Gb

■メール利用

2013年度より学生はGmailへ移行した。教職員（staff）については、外部からのメールを avsv で受付けてウイルスチェックを行い、 staff-mail へ配送している。

▼staff メール

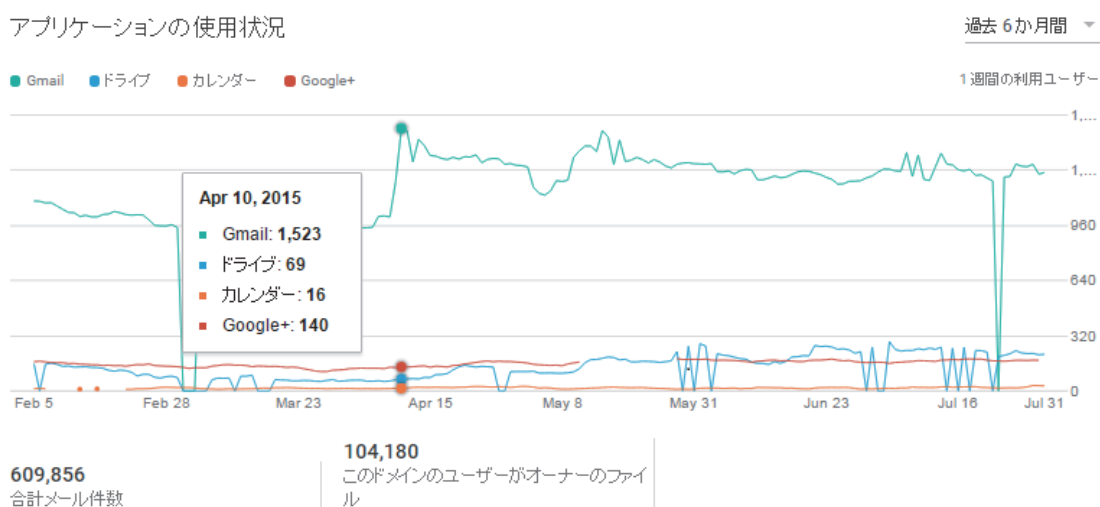
送受信の履歴は、http アクセスログと同様に AWStats を使用して、メール送受信数およびサイズを採取した。以下、2015年送受信の記録である。



月	訪問者	訪問数	ページ	メール	サイズ
1月 2015	425	2842	381823	381823	32.35 Gb
2月 2015	382	2441	381558	381558	37.65 Gb
3月 2015	501	2596	399033	399033	43.42 Gb
4月 2015	380	2359	383874	383874	36.96 Gb
5月 2015	398	2336	348329	348329	28.87 Gb
6月 2015	402	2464	405333	405333	32.51 Gb
7月 2015	374	2277	376798	376798	38.73 Gb
8月 2015	350	2044	371061	371061	27.25 Gb
9月 2015	369	2060	397547	397547	48.40 Gb
10月 2015	350	2062	415168	415168	37.45 Gb
11月 2015	385	2021	485582	485582	33.49 Gb
12月 2015	343	2051	471743	471743	40.26 Gb
合計	4659	27553	4817849	4817849	437.33 Gb

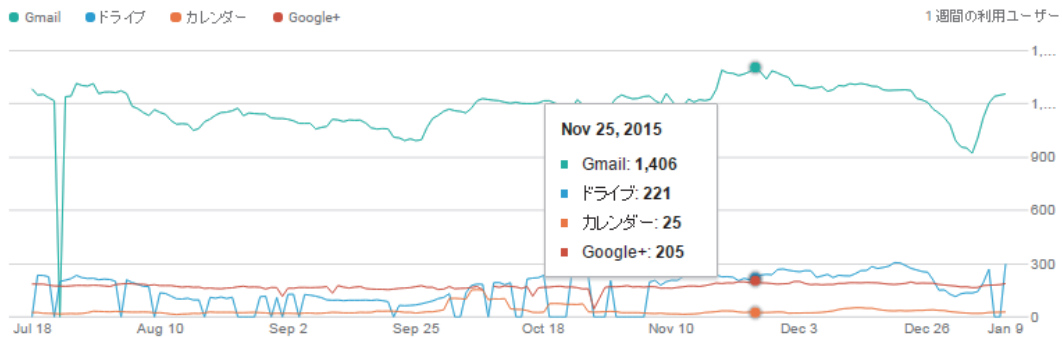
▼学生 Gmail メール

本学学生のメールは2013年2月より Gmail へ移行した。教職員も大学アカウントのユーザ名@students から Google サービスが利用可能である。迷惑メールのフィルタリングなどメールの設定は Google の管理コンソールで行っている。以下、Google 管理コンソールのレポートから 6ヶ月ごとの利用状況である。



アプリの使用状況

過去 6か月間

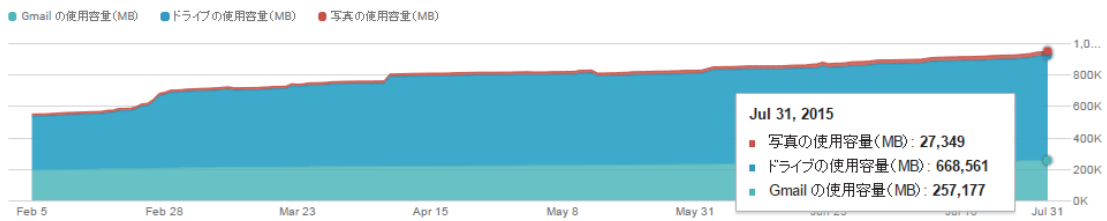


553,162
合計メール件数

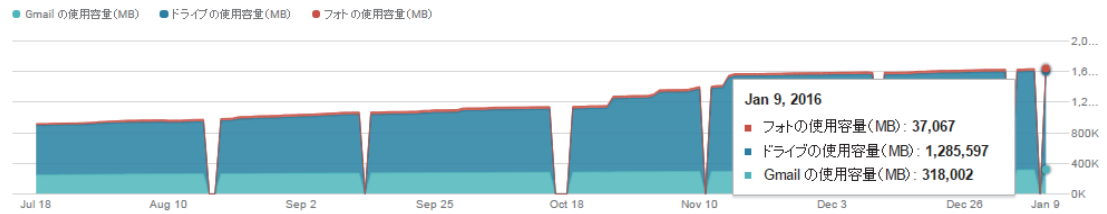
393,742
このドメインのユーザーがオーナーのファイル

27
ビデオハンダアウト参加数

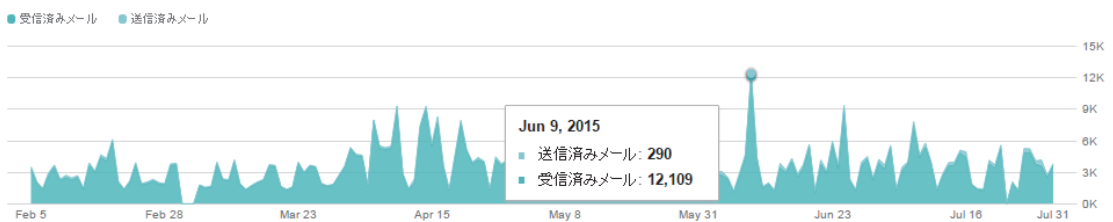
合計使用容量 (MB)



合計使用容量 (MB)



合計メール件数



合計メール件数

