

稼働統計

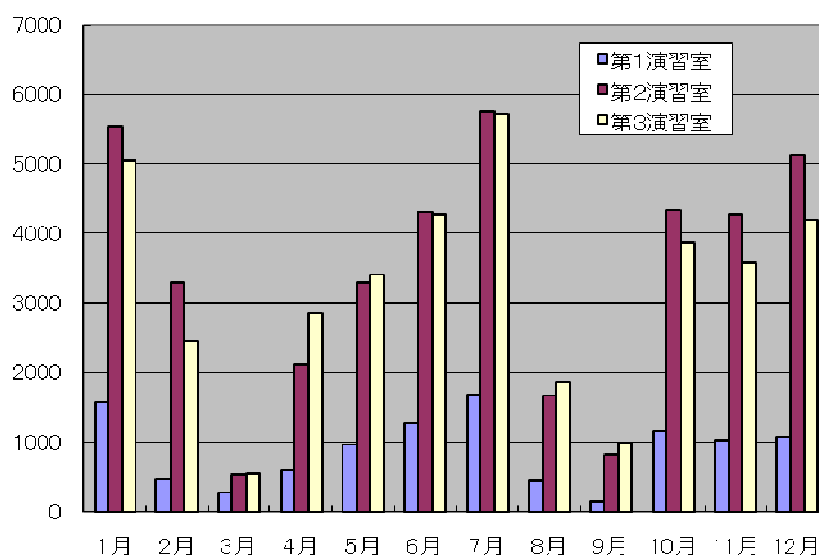
入退室システム利用統計

入退室システムは ID カード（学生は「学生証」、教職員は「身分証明書」）で行う。以下の統計は入退室のために ID カードが使用された件数を抽出した。「総数」とは教職員および学生を含めた数字である。ID カード化はセキュリティ対策として導入したが、授業等で多人数が一度に出入りする状況もあり、これらは統計の数字には反映されていない。

また、学生証再交付によるデータ変更件数は、 65 件あった。

以下 2008 年 1 月から 12 月までの利用数である。

	第1演習室		第2演習室		第3演習室		計
	総数	学生	総数	学生	総数	学生	
1 月	1758	1571	5774	5541	5294	5046	24984
2 月	634	472	3457	3296	2557	2455	12871
3 月	401	274	638	531	706	543	3093
4 月	737	589	2538	2126	3126	2854	11970
5 月	1180	957	3726	3288	3547	3397	16095
6 月	1458	1266	4722	4302	4632	4268	20648
7 月	1883	1682	6201	5747	6055	5715	27283
8 月	625	445	1990	1675	2135	1857	8727
9 月	358	139	1040	815	1097	997	4446
10 月	1438	1162	4739	4328	4143	3863	19673
11 月	1249	1023	4539	4272	3852	3582	18517
12 月	1315	1073	5513	5123	4426	4195	21645
計	13036	10653	44877	41044	41570	38772	189952



2008 年の学生利用者数

演習室の授業利用

授業での演習室利用の現状はセンターのトップページで案内している。

<http://www.ipc.miyakyo-u.ac.jp/>

演習室利用の追加・変更は以下の URL から申請ができる。

<http://www.ipc.miyakyo-u.ac.jp/reserve.html>

時間割は申請がある毎にアップデートしているので、バッティングの無いことを確認して申請していただきたい。また、授業で使用するソフトウェアは全ての端末が同じ構成でインストールされているわけではないため、ソフトウェアマッピング表で確認できるよう、申請画面でも案内してある。

■第1演習室（情報処理センター棟1階）

前期

	1	2	3	4	5
	8:50-10:20	10:30-12:00	13:00-14:30	14:40-16:10	16:20-17:50
月	(集中講義)マルチメディア活用法 富田(鶴川) 08.08.11	(集中講義)マルチメディア活用法 富田(鶴川) 08.08.11	デザインⅠ 基礎デザイン演習 桂 08.4~ (集中講義)マルチメディア活用法 富田(鶴川) 08.08.11	デザインⅠ 基礎デザイン演習 桂 08.4~ (集中講義)マルチメディア活用法 富田(鶴川) 08.08.11	(集中講義)マルチメディア活用法 富田(鶴川) 08.08.11
火	(集中講義)マルチメディア活用法 富田(鶴川) 08.08.12	デザインⅡ グラフィックデザイン 桂 5.13~ (集中講義)マルチメディア活用法 富田(鶴川) 08.08.12	デザインⅡ グラフィックデザイン 桂 5.13~ (集中講義)マルチメディア活用法 富田(鶴川) 08.08.12	環境芸術 平垣内 30台 08.4~ (集中講義)マルチメディア活用法 富田(鶴川) 08.08.12	(集中講義)マルチメディア活用法 富田(鶴川) 08.08.12
水	(集中講義)マルチメディア活用法 富田(鶴川) 08.08.13	(集中講義)マルチメディア活用法 富田(鶴川) 08.08.13	(集中講義)マルチメディア活用法 富田(鶴川) 08.08.13	(集中講義)マルチメディア活用法 富田(鶴川) 08.08.13	(集中講義)マルチメディア活用法 富田(鶴川) 08.08.13
木	(集中講義)マルチメディア活用法 富田(鶴川) 08.08.14	コンピュータグラフィックス 桂、平垣内 30台 08.4~ (集中講義)マルチメディア活用法 富田(鶴川) 08.08.14	(臨時)生物学実験Ⅱb 出口 20台 08.6.19 (臨時)地学実験Ⅱ 菅原 15台 08.4.24~5.15	(臨時)物理学実験Ⅰa 内山 30台 08.6.26 (臨時)生物学実験Ⅱb 出口 20台 08.6.19 (臨時)地学実験Ⅱ 菅原 15台 08.4.24~5.15	(臨時)物理学実験Ⅰa 内山 30台 08.6.26 (臨時)生物学実験Ⅱb 出口 20台 08.6.19 (臨時)地学実験Ⅱ 菅原 15台 08.4.24~5.15
			(臨時)地学実験Ⅰb 菅原 25台 08.7.11、7.18 生活デザイン 桂 G5 10台 08.4.25~5.30	(臨時)地学実験Ⅰb 菅原 25台 08.7.11、7.18 生活デザイン 桂 G5 10台 08.4.25~5.30	(臨時)地学実験Ⅱ 菅原 25台 08.7.11、7.18
金					

後期

	1	2	3	4	5
	8:50-10:20	10:30-12:00	13:00-14:30	14:40-16:10	16:20-17:50
月					
火		モーショングラフィック 桂 10台 08.10~08.1月			イメージと表現 平垣内 30台 08.10.1~08.12
水		コンピュータ音楽 演習Ⅱ 情報芸術AⅡ 榎原 08.10~	コンピュータ音楽 演習Ⅰ 情報芸術AⅠ 情報芸術演習 榎原 08.10~		
木			(臨時)理科基礎 実験 菅原 25台 08.10.9~10.16	(臨時)理科基礎実 験 菅原 25台 08.10.9~10.16	(臨時)理科基礎 実験 菅原 25台 08.10.9~10.16
金	(臨時)データベ ース演習 鶴川 30台 08.10.24	総合演習8 村上 08.11.14~12.19	プロダクトデザイ ン 桂 15台 08.10~12月	プロダクトデザイ ン 桂 15台 08.10~12月	

■ 第2演習室 (情報処理センター棟2階)

前期

	1	2	3	4	5	6
	8:50-10:20	10:30-12:00	13:00-14:30	14:40-16:10	16:20-17:50	18:00-
月	情報機器の操作a 実施委員 Win全台 08.4.28~7.28	情報機器の操作b 実施委員 Win全台 08.4.28~7.28	数学教育 卒業研究演習 鎌田 Win-4台 08.4~7月	数学教育 卒業研究演習 鎌田 Win-4台 08.4~7月	数学教育 卒業研究演習 鎌田 Win-4台 08.4~7月	
		(臨時)芸術文化 原書講読B Win教卓機前24 台 新田 08.4.14	情報実験実習a 水谷 Win15台 08.4~	情報実験実習a 水谷 Win15台 08.4~	電子計算機 コンピュータ 高瀬 Win-40台 08.4.1~8.31	
火	教育と情報 稲垣 Win40台 08.4~7月 (4~5回)		製図 鈴木 Win-13台 08.4~7月	情報科学 菅野 Win12台 08.4.15~	コンピュータ プログラミング Aa 高瀬 Win-40台 08.4.1~8.31	
			(臨時)情報機器操作講習会1 機器操作世話会 Win20台 08.4.9 14:00~15:00		(臨時)スカラ ネット奨学金申 請 学生支援 Win 08.5.13	
水	運動学、運動学A スポーツバイオメ カニクス 池田 Win20台 08.5.21~	(臨時)小専社会b 西城 Win全台 08.7.2, 7.9	情報実験実習b 水谷 Win15台 08.4~	情報実験実習b 水谷 Win15台 08.4~	(臨時)院生利 用登録通知書 交付講習会 08.4.16 5コマ、7コマ	
		(臨時)社会b 井柳 Win全台 08.4.30	(臨時)物理学実 験Ⅱ/エネル ギー環境実験 内山 Win12台(教 卓前) 08.6.4, 6.11, 6.18	(臨時)物理学実 験Ⅱ/エネル ギー環境実 験 内山 Win12台(教 卓前) 08.6.4, 6.11, 6.18	(臨時)物理学 実験Ⅱ/エネ ルギー環境実 験 内山 Win12台(教 卓前) 08.6.4, 6.11, 6.18	
木		(臨時)教育学実 践体験演習 田端 Win20台 08.4.23, 5.7	(臨時)情報機器 操作講習会2 Win20台 08.4.9 12:30~13:30	(臨時)訪問学習		
	(臨時)訪問学習 水谷 Win30台 08.8.20	(臨時)訪問学習 水谷 Win30台 08.8.20	(臨時)訪問学習 水谷 Win30台 08.8.20	(臨時)訪問学習 水谷 Win30台 08.8.20		
金			住居学実験・ 実習A 菅原 Win20台 08.6.5~7.31	住居学実験・ 実習A 菅原 Win20台 08.6.5~7.31		(臨時) 情報機 器操作 講習会 08.6.19
			(臨時)地学実験Ⅱ 高田 Win12台 (mac後ろ) 08.5.22, 5.29, 6.5	(臨時)地学実験Ⅱ 高田 Win12台 (mac後ろ) 08.5.22, 5.29, 6.5	(臨時)地学実験Ⅱ 高田 Win12台 (mac後ろ) 08.5.22, 5.29, 6.5	
土	情報機器の 操作c 実施委員 Win全台 08.4.25~7.18, 8.1	情報機器の 操作d 実施委員 Win全台 08.4.25~7.18, 8.1	(臨時)化学実験Ia 池山 Win23台 08.5.16	(臨時)化学実験Ia 池山 Win23台 08.5.16	(臨時)化学実験Ia 池山 Win23台 08.5.16	
	(認定講習)教育の 方法及び技術 平 Win全台 08.8.8	(認定講習)教育の 方法及び技術 平 Win全台 08.8.8	(認定講習)教育の 方法及び技術 平 Win全台 08.8.8	(認定講習)教育の 方法及び技術 平 Win全台 08.8.8	(認定講習)教育の 方法及び技術 平 Win全台 08.8.8	
	(認定講習)教育の 方法及び技術 平 Win全台 08.8.9	(認定講習)教育の 方法及び技術 平 Win全台 08.8.9	(認定講習)教育の 方法及び技術 平 Win全台 08.8.9	(認定講習)教育の 方法及び技術 平 Win全台 08.8.9	(認定講習)教育の 方法及び技術 平 Win全台 08.8.9	

後期

	1	2	3	4	5
	8:50-10:20	10:30-12:00	13:00-14:30	14:40-16:10	16:20-17:50
月	(臨時)教職大学 院演習 鶴川 Win10台 08.10.20, 10.27	現象の数理B 瓜生 Win-35台 08.10.6~08.3.2	数学教育 卒業研究演習 鎌田 Win-4台 08.10~08.2月	数学教育 卒業研究演習 鎌田 Win-4台 08.10~08.2月	数学教育 卒業研究演習 鎌田 Win-4台 08.10~08.2月
					情報機器の活用 鶴川 Win全台 08.10~
火		(臨時)理科実験 高田 Win12台 08.10.28		(臨時)教育メデ ィア論 永井 Win30台 08.12.9~08.1.6	コンピュータプロ グラミングBa 高瀬 Win20台 08.10.1~08.2.28
					地球環境演習 菅原 Win4台 08.10.14~11.25
水	電気演習B 水谷 Win2台 08.10~	(臨時)小専社会d 西城 Win55台 09.1.7~1.14	(臨時)IT講習会 キャリアラボ/情報処 理ゼ/ター Win全台 08.12.3, 12.10	(臨時)IT講習会 キャリアラボ/情報処 理ゼ/ター Win全台 08.12.3, 12.10	
			住居学実験・実 習B 菅原 Win10台 08.12.4~08.2.5	住居学実験・実 習B 菅原 Win10台 08.12.4~08.2.5	(臨時)自然地理 学講義 西城 Win40台 08.12.4
木			(臨時)科学実験 Ib 池山 Win20台 08.11.6	(臨時)科学実験 Ib 池山 Win20台 08.11.6	(臨時)科学実験 Ib 池山 Win20台 08.11.6
金	数学科教材実践 研究A 田端 Win48台 08.10.3~08.2.6	情報機器 操作講習会 鶴川 mac10台 08.10~	情報数理卒業研 究演習f 鶴川 mac10台 08.10~		(臨時)リクナビ登 録会 キャリアサポートセ ンター Win70台 08.10.17
	情報技術 水谷 教卓機前Win15台 08.10~				

■ 第3演習室 (3号館1階)

前期

後期

	1	2	3	4	5		1	2	3	4	5	6
	8:50-10:20	10:30-12:00	13:00-14:30	14:40-16:10	16:20-17:50		8:50-10:20	10:30-12:00	13:00-14:30	14:40-16:10	16:20-17:50	18:00-19:30
月	情報機器の操作a Mac全台 08.4.28~7.28	情報機器の操作b Mac全台 08.4.28~7.28	(臨時)データベース追試・再試 鶴川 Mac 40台 08.8.4			月					情報機器の活用 鶴川 Win南側全台 08.10~	
	(臨時)社会・地歴科教育法 西城 Win40台 08.7.7, 7.14						(補講)情報メディア基礎演習 a, b 神村 Mac全台 09.2.3					
火	情報科学基礎 a, b 神村 mac全台 08.4~				情報ネットワーク論 菅野 Win16台 08.4.15~	火	(臨時)家庭科教育法I 中屋 Win-10台 08.1.14~1.21					
	(集中講義)情報の科学 Win(南側)20台 鶴川 08.8.19	(集中講義)情報の科学 Win(南側)20台 鶴川 08.8.19	(集中講義)情報の科学 Win(南側)20台 鶴川 08.8.19	(集中講義)情報の科学 Win(南側)20台 鶴川 08.8.19	(集中講義)情報の科学 Win(南側)20台 鶴川 08.8.19		(臨時)発達障害児研究演習C 間口 Win-12台 08.10.8~10.29					
	(臨時)家庭科教育実践研究 A 中屋 Win10台 08.7.15				(臨時)情報機器操作講習会 Win 08.6.24 5・6コマ		(臨時)総合演習 伊藤 Win-18台 08.11.19					
水	(臨時)サイエンスパートナーシッププロジェクト Win(北側)25台 島野 08.8.20	(臨時)サイエンスパートナーシッププロジェクト Win(北側)25台 島野 08.8.20	(臨時)サイエンスパートナーシッププロジェクト Win(北側)25台 島野 08.8.20	(臨時)サイエンスパートナーシッププロジェクト Win(北側)25台 島野 08.8.20 ~15:00		水	情報メディア基礎演習 a, b 神村 Mac全台 08.10~	情報社会の安全対策と倫理 Mac30台 Win南側 鶴川 08.10~	運動生理学実験 前田 eMac10台 08.10~09.2月	運動生理学実験 前田 eMac10台 08.10~09.2月	大学院教育心理学特別演習B 平 Win-10台 08.10.2~09.1.29	
	(集中講義)情報の科学 Win(南側)20台 鶴川 08.8.20	(集中講義)情報の科学 Win(南側)20台 鶴川 08.8.20	(集中講義)情報の科学 Win(南側)20台 鶴川 08.8.20	(集中講義)情報の科学 Win(南側)20台 鶴川 08.8.20	(集中講義)情報の科学 Win(南側)20台 鶴川 08.8.20		(臨時)発達障害児研究演習 村上 Win-10台 09.1.15~1.22			教育と情報システム論 安江 Win12台 08.10~		
	(臨時)家庭科教育実践体験演習 中屋 Win15台 08.7.2, 7.16		(臨時)生命地球環境実験 島野 Win25台 (mac後ろ) 08.5.28	(臨時)生命地球環境実験 島野 Win25台 (mac後ろ) 08.5.28	(臨時)生命地球環境実験 島野 Win25台 (mac後ろ) 08.5.28		(臨時)地学実験 la 菅原 Win20台 09.1.8~1.29	(臨時)地学実験 la 菅原 Win20台 09.1.8~1.29	(臨時)地学実験 la 菅原 Win20台 09.1.8~1.29			
木			(臨時)情報機器操作講習会 Mac, Win北側 08.6.18			木	(臨時)理科基礎実験 内山 Win30台 08.11.20, 12.4, 12.11	(臨時)理科基礎実験 内山 Win30台 08.11.20, 12.4, 12.11	(臨時)理科基礎実験 内山 Win30台 08.11.20, 12.4, 12.11			
	(臨時)情報機器の操作(追試・再試) Win(北側)20台 Mac 20台 08.8.7	(臨時)データベース追試・再試 鶴川 Mac 40台 08.8.7	教育心理学実験実習 平 Win-30台 08.4.17~7.17	教育心理学実験実習 平 Win-30台 08.4.17~7.17	教育心理学実験実習 平 Win-30台 08.4.17~7.17		データベース演習 Mac30台 Win南側全台 鶴川 08.10~	教育心理学研究法 平 Win-20台 08.10.3~09.1.30		教職大学院発達心理学特講特演 平 Win北側20台 08.10~		
			(臨時)発達障害児研究法 野口 Win12台 08.5.15, 5.22, 5.29	運動生理学実験 前田 eMac-10台 08.4~7月	運動生理学実験 前田 eMac-10台 08.4~7月			物理学実験Ib 福田 Win30台 08.12.19~09.1.30	物理学実験Ib 福田 Win30台 08.12.19~09.1.30	物理学実験Ib 福田 Win30台 08.12.19~09.1.30		
金				数値解析A 山田 eMac-30台 08.5.1~7.31		金	(臨時)生物学実験 la 出口 Mac25台 09.1.30	(臨時)生物学実験 la 出口 Mac25台 09.1.30	(臨時)生物学実験 la 出口 Mac25台 09.1.30			
	(集中講義)情報の科学 Win(南側)20台 鶴川 08.8.21	(集中講義)情報の科学 Win(南側)20台 鶴川 08.8.21	(集中講義)情報の科学 Win(南側)20台 鶴川 08.8.21	(集中講義)情報の科学 Win(南側)20台 鶴川 08.8.21	(集中講義)情報の科学 Win(南側)20台 鶴川 08.8.21		(臨時)物理学実験Ib 内山 Win30台 08.11.7	(臨時)物理学実験Ib 内山 Win30台 08.11.7	(臨時)物理学実験Ib 内山 Win30台 08.11.7			
	情報機器の操作c Mac全台 08.4.25-7.18, 8.1	情報機器の操作d Mac全台 08.4.25-7.18, 8.1	総合演習11 中屋 Win10台 08.4~7月	コンピュータアーキテクチャ 布川 Win30台 08.4~	データベース 鶴川 Mac 40台 08.4~							
	(集中講義)情報の科学 Win(南側)20台 鶴川 08.8.22	(集中講義)情報の科学 Win(南側)20台 鶴川 08.8.22	(集中講義)情報の科学 Win(南側)20台 鶴川 08.8.22	(集中講義)情報の科学 Win(南側)20台 鶴川 08.8.22	(集中講義)情報の科学 Win(南側)20台 鶴川 08.8.22							
	(臨時)家庭科教育実践研究 A 中屋 Win10台 08.7.18				履修登録 Mac 学務							

ネットワーク利用

■トラフィック

大学全体の回線使用率

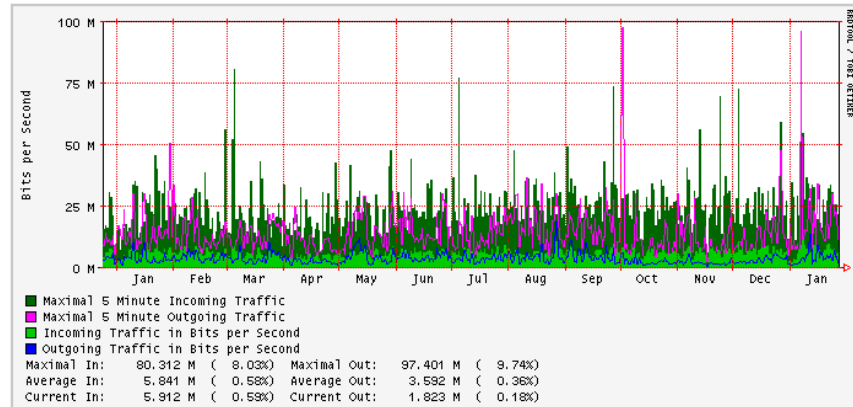
Traffic Analysis for 2 -- bara

System: bara in

Max Speed: 0.0 Bytes/s

Ip: 202.211.0.246 ()

'Yearly' graph (1 Day Average)



B-フレッツ OCN 使用率

▼上杉地区

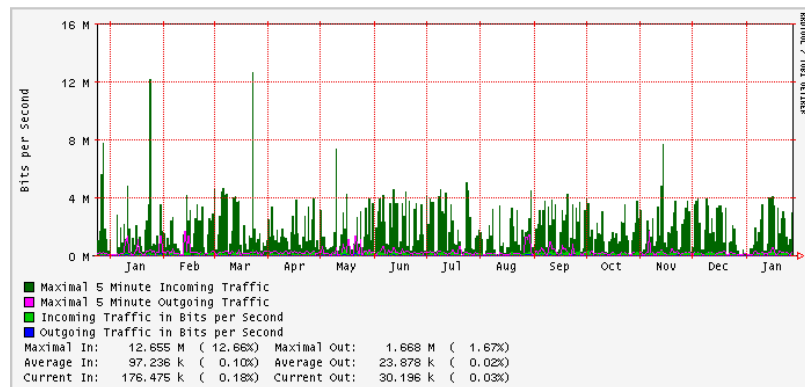
Traffic Analysis for 1 -- kamisugi-pix

System: kamisugi-pix in

Max Speed: 12.5 MBytes/s

Ip: 221.186.98.192 ()

'Yearly' graph (1 Day Average)



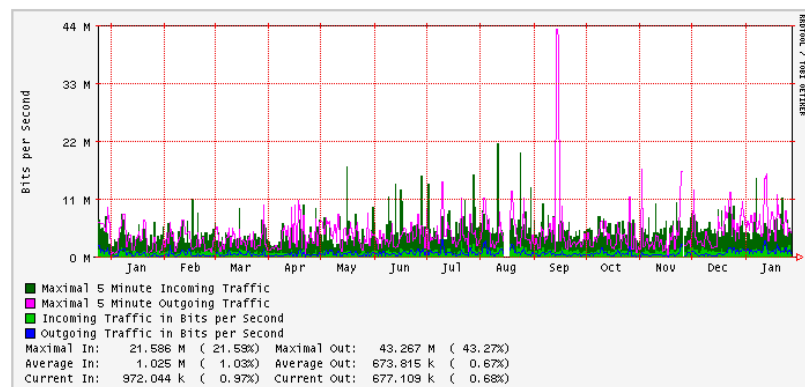
▼水の森地区

FastEthernet0 -- mizu-vpnsv.net

System: mizu-vpnsv.net in

Max Speed: 12.5 MBytes/s

'Yearly' graph (1 Day Average)

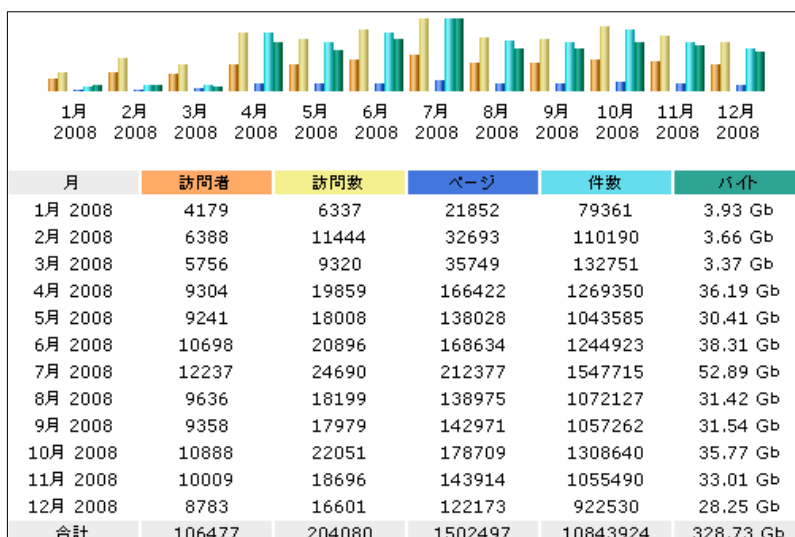


■http アクセス

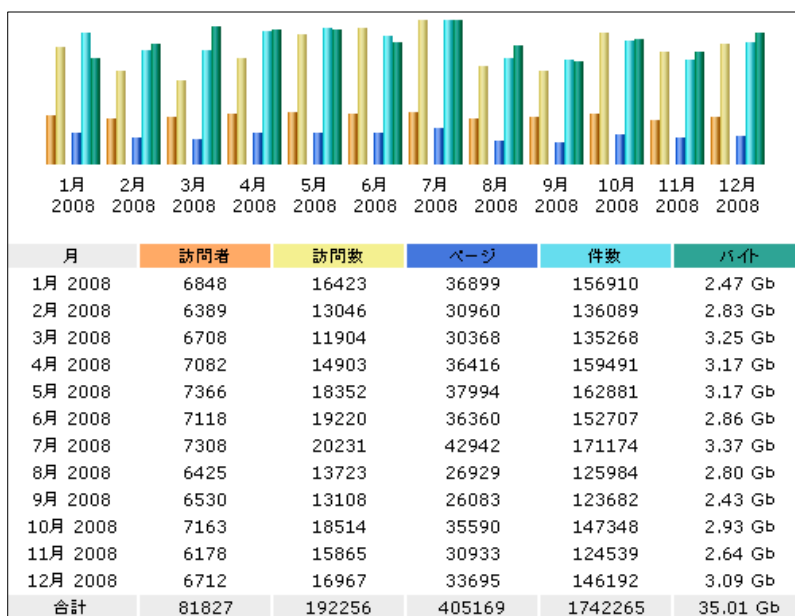
AWStats を使用して httpd のアクセスログを解析した。
訪問者の国 (Top Domail)、Browser、時間帯アクセス、OS のデータなどの統計が取得可能であるが、ここでは訪問者数とデータ通信料を中心にアクセスの統計を報告する。

また、この AWStats によるアクセスログ集計の詳細なログ解析は、Web ホスティングのひとつとして、センターから提供している。

本学 HP へのアクセス



情報処理センターHP へのアクセス



■メール利用

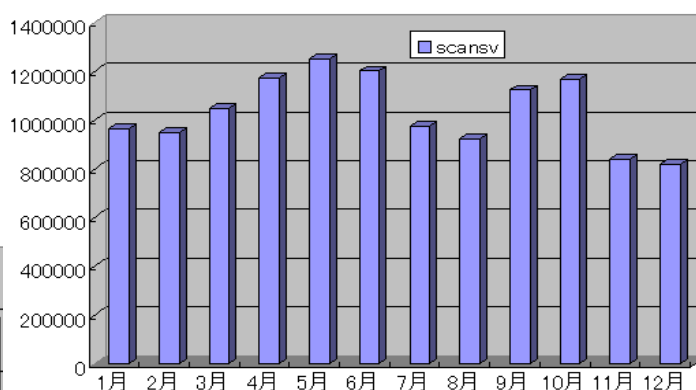
メールシステムでは、教職員 (staff) 及び学生 (students) のメールプール領域の分割を行い、各サーバ 2 台ごとでの冗長構成を取っている。

送受信の履歴は、http アクセスログと同様に AWStats を使用して採取、解析している。
メールの転送サービスを Web より公開しているため、大学のメールアドレスを各自の携帯メールへ転送して利用している学生は多い。

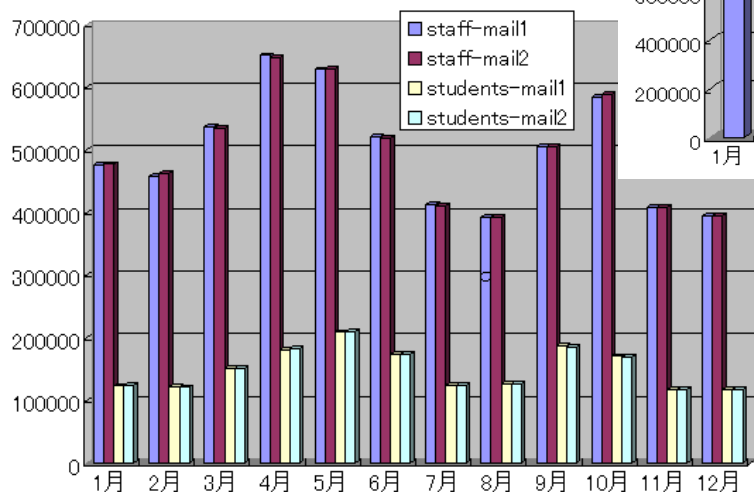
教職員においては、迷惑メールの大量受信からフィルタリング対策を行う必要を感じる。センターで提供している SpamAssassin というユーティリティを利用して迷惑メール排除をしている利用者も多い。
以下、2008年送受信の記録である。

	受信								送信	
	staff-mail1		staff-mail2		students-mail1		students-mail2		scansv	
	メール	サイズ	メール	サイズ	メール	サイズ	メール	サイズ	メール	サイズ
1月	475736	4.07 Gb	477333	3.77 Gb	123466	1.01 Gb	123633	1.01 Gb	966551	8.96 Gb
2月	459206	4.84 Gb	461951	4.78 Gb	121443	019.56 Mb	121218	958.50 Mb	951054	11.00 Gb
3月	537497	4.59 Gb	535550	4.13 Gb	151008	929.66 Mb	150921	1.01 Gb	1049460	9.52 Gb
4月	650996	5.34 Gb	648231	5.20 Gb	181631	1.10 Gb	182479	1.14 Gb	1172708	10.45 Gb
5月	628656	5.08 Gb	628823	5.14 Gb	209126	1.56 Gb	210976	1.56 Gb	1254133	11.95 Gb
6月	521733	4.36 Gb	518465	4.17 Gb	174280	1.15 Gb	174543	1.21 Gb	1203145	10.59 Gb
7月	413158	4.50 Gb	411259	4.44 Gb	125136	2.98 Gb	125358	2.67 Gb	977084	15.32 Gb
8月	392033	3.62 Gb	392607	3.85 Gb	125794	1.19 Gb	125966	1.20 Gb	922295	9.36 Gb
9月	505350	4.51 Gb	504811	4.50 Gb	187298	1.48 Gb	185577	1.40 Gb	1125001	10.74 Gb
10月	585274	6.53 Gb	589095	6.49 Gb	170809	2.42 Gb	170469	2.82 Gb	1170901	16.15 Gb
11月	408692	5.71 Gb	408027	5.12 Gb	118576	1.47 Gb	118563	1.48 Gb	842008	12.96 Gb
12月	395218	4.37 Gb	395438	4.58 Gb	117818	1.12 Gb	117912	1.33 Gb	820941	10.70 Gb
合計	5973549	57.51 Gb	5971590	56.17 Gb	1806385	17.37 Gb	1807615	17.77 Gb	12455281	137.70 Gb

送信ログのグラフ化



受信ログのグラフ化



以下、2009年1月現在

■利用者登録状況

2576名 (うち学生は2120名)

■IPアドレス発行状況

センターシステム端末 425 個
 事務システム 266 個
 研究室 971 個
 附属学校(上杉地区を除く) 53 個
 その他(宿舍・講義棟等) 24 個