

稼働統計

入退室システム利用統計

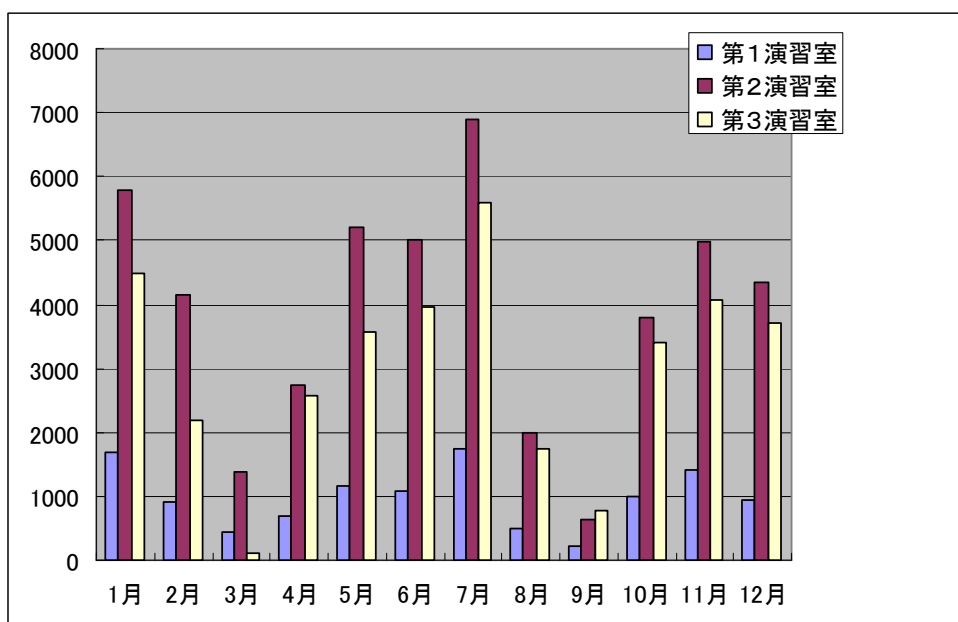
入退室システムは ID カード（学生は「学生証」、教職員は「身分証明書」）で行う。以下の統計は入退室のために ID カードが使用された件数を抽出した。「総数」とは教職員および学生を含めた数字である。ID カード化はセキュリティ対策として導入したが、授業等で多人数が一度に出入りする状況もあり、これらは統計の数字には反映されていない。

また、学生証再交付によるデータ変更件数は、 67 件あった。

以下 2007 年 1 月から 12 月までの利用数である。

	第 1 演習室		第 2 演習室		第 3 演習室		計
	総 数	学 生	総 数	学 生	総 数	学 生	
1 月	1817	1677	5949	5773	4587	4492	12353
2 月	1009	904	4290	4147	2279	2195	7578
3 月	610	446	1524	1388	198	102	2332
4 月	827	705	2980	2732	2750	2577	6557
5 月	1353	1165	5451	5211	3719	3584	10523
6 月	1295	1085	5330	5018	4133	3947	10758
7 月	1905	1738	7217	6899	5730	5584	14852
8 月	618	495	2268	1993	1858	1757	4744
9 月	351	209	743	649	873	782	1967
10 月	1150	998	4001	3803	3591	3406	8742
11 月	1626	1408	5176	4985	4187	4073	10989
12 月	1101	929	4598	4345	3797	3702	9496
計	13662	11759	49527	46943	37702	36201	100891

2007 年学生利用者数をグラフ化



演習室の授業利用

授業での演習室利用の現状況はセンターのトップページで案内している。

<http://www.ipc.miyakyo-u.ac.jp/>

演習室利用の追加・変更は以下の URL から申請ができる。

<http://www.ipc.miyakyo-u.ac.jp/reserve.html>

時間割は申請がある毎にアップデートしているので、バッティングの無いことを確認して申請していただきたい。また、授業で使用するソフトウェアは全ての端末が同じ構成でインストールされているわけではないため、ソフトウェアマッピング表で確認できるよう、申請画面でも案内してある。

■第1演習室（情報処理センター棟1階）

前期

	1	2	3	4	5	6
	8:50-10:20	10:30-12:00	13:00-14:30	14:40-16:10	16:20-17:50	18:00-
月	(認定講習) 村上 G5-3台 07.8.6	(認定講習) 村上 G5-3台 07.8.6	(臨時) アートサイエ ス 小川(村上) G5- 14台 07.8.13	(臨時) アートサイエ ス 小川(村上) G5-14 台 07.8.13		
火		グラフィック デザイン 桂 G5-20台 07.4~	グラフィック デザイン 桂 G5-20台 07.4~	CG演習Ⅱ 情報芸術Ⅱ 平垣内 MacG5-30台 07.4.1~8.15	デザイン 特別演習 桂 G5-5台 07.4~	
水		(臨時)コンピュ ータ 音楽演習Ⅱ 榊原 G5-30台 07.7.25	コンピュータ 音楽演習Ⅱ 榊原 G5-30台 07.4~7	(臨時)コンピュ ータ 音楽演習Ⅱ 榊原 G5-30台 07.7.25		
木	(臨時) アートサイエ ス 小川(村上) G5- 14台 07.8.15	(臨時) アートサイエ ス 小川(村上) G5-14 台 07.8.15	(臨時) アートサイエ ス 小川(村上) G5- 14台 07.8.15	(臨時) アートサイエ ス 小川(村上) G5-14 台 07.8.15		
金		(臨時) 野外科学研究法 菅原 G5-20台 07.7.5~7.12				
土			(認定講習) 村上 G5-3台 07.8.4	(認定講習) 村上 G5-3台 07.8.4	(認定 村上 07	

後期

	1	2	3	4	5	6
	8:50-10:20	10:30-12:00	13:00-14:30	14:40-16:10	16:20-17:50	18:00-
月						
火		モーション グラフィック 桂 G5-20台 07.10~	3D アニメーション 桂 G5-20台 07.10~	基礎デザイン 演習 桂 G5-20台 07.10~	基礎デザイン 演習 桂 G5-20台 07.10~	
水			コンピュータ 音楽演習Ⅰ 榊原 G5-30台 07.10~		1M8986演習 鶴川 G5-10台 07.10~	
木		芸術・表現教育 平垣内 G5-30 台 07.11.29~12.13		絵画特論Aa 平垣内 G5-10台 07.10~		
金	(臨時) 仙台市立小学校 連携授業 鶴川 G5-22台 07.11.22	(臨時) 仙台市立小学 校 連携授業 鶴川 G5-22台 07.11.22				
土		美術教育講座 総合演習B 村上 G5-20台 2007.11.1~	プロダク デザイン 桂 G5-20台 07.10~	プロダク デザイン 桂 G5-20台 07.10~		

■ 第2演習室 (情報処理センター棟2階)

前期

	1	2	3	4	5	6	7
	8:50-10:20	10:30-12:00	13:00-14:30	14:40-16:10	16:20-17:50	18:00-	18:40-21:10
月	情報機器の操作a 実施委員 Win全台 07.4~7月	情報機器の操作b 実施委員 Win全台 07.4~7月	運動学A 池田 Win40台 07.5.14~7.30				
		(臨時)芸術文化原書講読B 新田 Win25台 07.4.9のみ	情報実験実習 水谷 Win16台 07.6.26~8.6	情報実験実習 水谷 Win16台 07.6.26~8.6			
火	情報の科学 安江 Win全台 07.4~7月	(集中講義)宇宙環境論 五家(千葉) Win57台 07.8.21	(集中講義)宇宙環境論 五家(千葉) Win57台 07.8.21	(集中講義)宇宙環境論 五家(千葉) Win57台 07.8.21			
		(臨時)教育調査演習 山田 Win48台 07.5.22~6.5	情報電子工学A 水谷 Win50台 07.5.29~				
水	情報メディア基礎演習a 安江 Win60台 07.4~7月		(臨時)製図 鈴木 Win19台 07.6.19~7.17	(臨時)奨学金スカネット入力 教事前 Win24台 07.5.9 16:00~	(臨時)奨学金スカネット入力 教事前 Win24台 07.5.9 ~17:00		
			生命環境実験 島野 Win25台 (clb-M001~025) 07.5.16	生命環境実験 島野 Win25台 (clb-M001~025) 07.5.16	生命環境実験 島野 Win25台 (clb-M001~025) 07.5.16		
木		(臨時)地学実験II 高田 Win10台 07.5.16	(臨時)地学実験II 高田 Win10台 07.5.16	(臨時)地学実験II 高田 Win10台 07.5.16			
		(臨時)エネルギー環境実験 内山 Win5台 07.7.4~7.25	(臨時)エネルギー環境実験 内山 Win5台 07.7.4~7.25	(臨時)エネルギー環境実験 内山 Win5台 07.7.4~7.25			
金	(集中講義)宇宙環境論 五家(千葉) Win57台 07.8.22	(集中講義)宇宙環境論 五家(千葉) Win57台 07.8.22	(集中講義)宇宙環境論 五家(千葉) Win57台 07.8.22	(集中講義)宇宙環境論 五家(千葉) Win57台 07.8.22			
		(公開講座) 鶴川 Win15台(北側) 07.8.8	(公開講座) 鶴川 Win15台(北側) 07.8.8	(公開講座) 鶴川 Win15台(北側) 07.8.8			
土		(臨時)情報数理卒業研究演習d 鎌田 Win5台 (mathematica) 07.4.19~7月	(臨時)情報数理卒業研究演習d 鎌田 Win5台 (mathematica) 07.4.19~7月	OS演習 安江 Win90台 07.4~7月			
		(認定講習)鈴木 Win6台 ものづくりCAD 07.8.9	(認定講習)鈴木 Win6台 ものづくりCAD 07.8.9	(臨時)奨学金スカネット入力 教事前 Win24台 07.5.10 18:00~	(臨時)奨学金スカネット入力 教事前 Win24台 07.5.10 ~17:00		
日				(臨時)利用登録通知書 交付講習会 Win全台 07.4.19のみ			(臨時)利用登録通知書 交付講習会 Win全台 07.4.19のみ
			住居学実験・実習A 菅原 Win15台 07.6.14~7.26	住居学実験・実習A 菅原 Win15台 07.6.14~7.26			
月	(公開講座) 安江 Win15台 07.8.2のみ	(公開講座) 安江 Win15台 07.8.2のみ	(公開講座) 安江 Win15台 07.8.2のみ	(公開講座) 安江 Win15台 07.8.2のみ			
	(認定講習)教育の方法・技術 平 Win90台 07.8.9	(認定講習)教育の方法・技術 平 Win90台 07.8.9	(認定講習)教育の方法・技術 平 Win90台 07.8.9	(認定講習)教育の方法・技術 平 Win90台 07.8.9	(認定講習)教育の方法・技術 平 Win90台 07.8.9 18:30まで		
火	情報機器の操作c 実施委員 Win全台 07.4~7月	情報機器の操作d 実施委員 Win全台 07.4~7月	電子計算機 鎌田 Win30台 07.4~	(臨時)物理学実験I 内山 Win30台 07.4.27	(臨時)物理学実験I 内山 Win30台 07.4.20~4.27		
			金属加工演習 進藤 Win10台 07.5.18~6.15				
水			(臨時)社会科教育演習B 吉田 Win10台 07.6.8	(臨時)社会科教育演習B 吉田 Win10台 07.6.8			
	(公開講座) 安江 Win15台 07.8.3のみ	(公開講座) 安江 Win15台 07.8.3のみ	(公開講座) 安江 Win15台 07.8.3のみ	(公開講座) 安江 Win15台 07.8.3のみ			
木	(認定講習)教育の方法・技術 平 Win90台 07.8.10	(認定講習)教育の方法・技術 平 Win90台 07.8.10	(認定講習)教育の方法・技術 平 Win90台 07.8.10	(認定講習)教育の方法・技術 平 Win90台 07.8.10	(認定講習)教育の方法・技術 平 Win90台 07.8.10 18:30まで		
	(認定講習)教育の方法・技術 西林 Win60台 07.8.11	(認定講習)教育の方法・技術 西林 Win60台 07.8.11	(臨時)教科書企画展講演会 安江 70人 07.8.4 13~16:00	(臨時)教科書企画展講演会 安江 70人 07.8.4 13~16:00			

後期

	1	2	3	4	5
	8:50-10:20	10:30-12:00	13:00-14:30	14:40-16:10	16:20-17:50
月		コンピュータプログラミング Ba 高瀬 Win40台 07.10~		(臨時)総合演習2 山田 Win48台 07.10.15~10.29	地球環境演習 高田 Win10台 07.12~
		(臨時)自然科学研究法 玉木 Win4台 07.12.4		(臨時)教育メディア論 遠藤 Win70台 07.12.5, 12.18 08.1.15, 1.22	環境教育情報特論 安江 Win15台 07.10~
火	電気演習B 水谷 Win3台 07.10~	情報科学 安江・鶴川 Win40台 07.10~	コンピュータ音楽演習I 榎原 Win48台 07.10~		1M8986演習 鶴川 Win10台 07.11~
	(臨時)環境教育A 村松 Win5台 07.10.31		(臨時)IT講習会 Win50台 07.12.5, 12.12	(臨時)IT講習会 Win50台 07.12.5, 12.12	(臨時)IT講習会 Win50台 07.12.5, 12.12
水	情報の活用 鶴川・安江 Win全台 07.10~	教育と教育システム論 安江 Win12台 07.11~	情報科学基礎b Win40台 07.10~	情報ネットワーク演習 高瀬・菅野 Win60台 07.10~	OS演習 安江 Win60台 07.10~
	情報技術 岩本・水谷 Win40台 07.10~	(臨時)物質エネルギー科学実験B 池山 Win28台 07.11.9	(臨時)物質エネルギー科学実験B 池山 Win28台 07.11.9	(臨時)物質エネルギー科学実験B 池山 Win28台 07.11.9	(臨時)リクナビ登録会 キリアサポートセンター Win全台 07.10.5

■ 第3演習室 (3号館1階)

前期

	1	2	3	4	5	6	
	8:50-10:20	10:30-12:00	13:00-14:30	14:40-16:10	16:20-17:50	18:00-	
月	情報機器の操作a 実施委員Mac全 台 2007.4~7月	情報機器の操作b 実施委員Mac全 台 2007.4~7月	(認定講習)特別 支援心理・病弱 村上 Win-43台 07.8.6	(認定講習)特別 支援心理・病弱 村上 Win-43台 07.8.6	(認定講習)特別 支援心理・病弱 村上 Win-43台 07.8.6	(認定講習)特別 支援心理・病弱 村上 Win-43台 07.8.6	
火	情報科学基礎a 神村 eMac30台 07.4~	点字情報処理の 理論と実際 猪平(永井)Win30 台 07.6.5~7.17	(臨時)家庭科 ゼミナール 菅原Win-11台 07.6.26~7.24	(臨時)幼児 心理学研究法 伊藤 Win-20台 07.6.5~7.24	(臨時)物理実験 I 自然環境実験A 内山eMac5台 07.6.26	(臨時)物理実験 I 自然環境実験A 内山eMac5台 07.6.26	
水	(臨時)教育と情報 稲垣 Win-40台 07.5.15, 6.12		(臨時)情報機器 操作追試・再試 験 瀬川 Win北側10 台 Mac10台 07.8.7				
木			(臨時)地学実験 II 菅原 Win-10台 07.5.2, 5.9, 6.20	(臨時)地学実験 II 菅原 Win-10台 07.5.2, 5.9, 6.20	(臨時)地学実験 II 菅原 Win-10台 07.5.2, 5.9, 6.20		
金			(臨時)教職大学 院 向ヶシステムデ モ 安藤 Win 07.7.11 14:20~	(臨時)教職大学 院 向ヶシステムデ モ 安藤 Win 07.7.11	(臨時)教職大学 院 向ヶシステムデ モ 安藤 Win 07.7.11		
土			運動生理学実 験 前田eMac10台 07.4~7	運動生理学実 験 前田eMac10台 07.4~7	運動生理学実 験 前田eMac10台 07.4~7	学校教育演習g 平 Win-15台 07.4~	
日			学校教育演習g 平 Win-15台 07.4~	学校教育演習g 平 Win-15台 07.4~	学校教育演習g 平 Win-15台 07.4~	学校教育演習g 平 Win-15台 07.4~	
			(臨時)化学実験 I 池山 Win-26台 07.5.24	(臨時)化学実験 I 池山 Win-26台 07.5.24	(臨時)化学実験 I 池山 Win-26台 07.5.24		
			(臨時)教育研究実習 久保 Win-25台 07.6.26	(臨時)教育研究実習 久保 Win-25台 07.6.26	(臨時)教育研究実習 久保 Win-25台 07.6.26		
			(臨時)発達 障害児研究法 野口 Win-25台 07.6.14				
	情報機器の操作c 実施委員Mac全 台 2007.4~7月	情報機器の操作d 実施委員Mac全 台 2007.4~7月	物理学実験 I 福田 Win30台 07.6.29~7.27	物理学実験 I 福田 Win30台 07.6.29~7.27	物理学実験 I 福田 Win30台 07.6.29~7.27		
	(認定講習)特別 支援心理・病弱 村上 Win-43台 07.8.4	(認定講習)特別 支援心理・病弱 村上 Win-43台 07.8.4	(認定講習)特別 支援心理・病弱 村上 Win-43台 07.8.4	(認定講習)特別 支援心理・病弱 村上 Win-43台 07.8.4	(認定講習)特別 支援心理・病弱 村上 Win-43台 07.8.4		
	(認定講習)特別 支援心理・病弱 村上 Win-43台 07.8.5	(認定講習)特別 支援心理・病弱 村上 Win-43台 07.8.5	(認定講習)特別 支援心理・病弱 村上 Win-43台 07.8.5	(認定講習)特別 支援心理・病弱 村上 Win-43台 07.8.5	(認定講習)特別 支援心理・病弱 村上 Win-43台 07.8.5		

後期

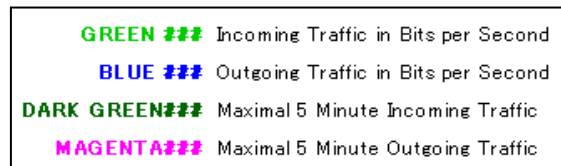
	1	2	3	4	5
	8:50-10:20	10:30-12:00	13:00-14:30	14:40-16:10	16:20-17:50
月	(臨時)コロンビア教員研修 水谷 Win20台 07.10.22	数値解析B 山田 eMac-30台 07.10~	(臨時)1年生履修登録 学務 eMac全 台 07.10.22	(臨時)1年生履修登録 学務 eMac全 台 07.10.22	(臨時)1年生履修登録 学務 eMac全 台 07.10.22
火	(臨時)発達障害児 研究演習C 関口 Win-10台 07.10.2~10.30	(臨時)大学院 教育心理学特論 B 平 Win-12台 07.12.4~08.2.5	(臨時)1年生履修登録 学務 eMac全 台 07.10.23	情報社会の 安全対策と倫理 藤川 Win, Mac全 台 07.10~	(臨時)1年生履修登録 学務 eMac全 台 07.10.23
水	(臨時)コロンビア教員研修 水谷 Win20台 07.10.23	(臨時)コロンビア教員研修 水谷 Win20台 07.10.23	(臨時)コロンビア教員研修 水谷 Win20台 07.10.23	(臨時)コロンビア教員研修 水谷 Win20台 07.10.23	(臨時)生活a 西城 Win50台 08.1.21, 1.28
木		情報科学 安江・鶴川 Win40台 07.10~	(臨時)1年生履修登録 学務 eMac全 台 07.10.24	(臨時)1年生履修登録 学務 eMac全 台 07.10.24	(臨時)1年生履修登録 学務 eMac全 台 07.10.24
金			(臨時)コロンビア研 修 安江 Win30台 07.11.14	(臨時)コロンビア研 修 安江 Win30台 07.11.14	(臨時)理科基礎実験 菅原 Win-24台 07.11.21
土			(臨時)理科基礎実験 菅原 Win-24台 07.11.21	(臨時)理科基礎実験 菅原 Win-24台 07.11.21	(臨時)理科基礎実験 菅原 Win-24台 07.11.21
日			(臨時)理科基礎実験 内山 Win30台 07.12.5, 12.12	(臨時)理科基礎実験 内山 Win30台 07.12.5, 12.12	(臨時)理科基礎実験 内山 Win30台 07.12.5, 12.12
	(臨時)総合演習 I 伊藤 Win35台 07.12.12, 08.1.16	(臨時)総合演習 I 伊藤 Win35台 07.12.12, 08.1.16			(臨時)幼児教育 総合演習 II 伊藤 Win12台 08.1.16
	情報メディア 基礎演習b eMac-60台 安江・神村 07.10~	教育と情報 システム論 安江 Win-40台 07.10~	(臨時)住居学実験・ 実習B 菅原 Win-10台 07.12.13~08.2.7	(臨時)住居学実験・ 実習B 菅原 Win-10台 07.12.13~08.2.7	健康運動 処方演習 前田 eMac-7台 07.10~
	情報の活用 鶴川・安江 Win20台 07.10~	(臨時)発達障害 児 研究演習Db 村上 Win10台 08.1.24~1.31	物質工ネルギー 科学実験A 福田 Win30台 07.12.21~08.1.31	物質工ネルギー 科学実験A 福田 Win30台 07.12.21~08.1.31	物質工ネルギー 科学実験A 福田 Win30台 07.12.21~08.1.31
			(臨時)生物学実験I 出口 eMac-30台 07.12.13	(臨時)生物学実験I 出口 eMac-30台 07.12.13	(臨時)生物学実験I 出口 eMac-30台 07.12.13
		家庭科教育法 I 中屋 Win-11台 07.10~	(臨時)地学実験 I 菅原 Win30台 07.10.12~10.26	(臨時)地学実験 I 菅原 Win30台 07.10.12~10.26	(臨時)地学実験 I 菅原 Win30台 07.10.12~10.26

ネットワーク利用

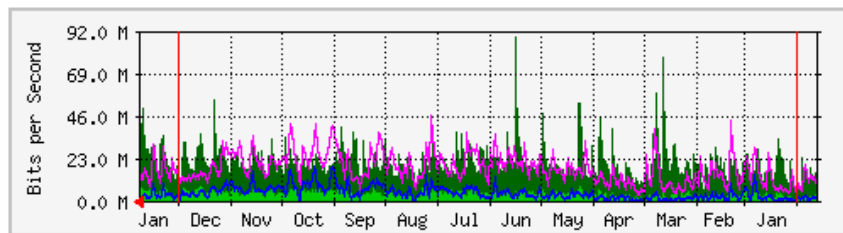
■トラフィック

大学全体の回線使用率

System:bara in computer-center-1F-host-room
 Maintainer:gateway@net.miyakyo-u.ac.jp
 Interface:GigaEthernet2/0 (1) IP: 0
 Max Speed: 125 MBytes/s (sonet)



'Yearly' Graph (1 Day Average)



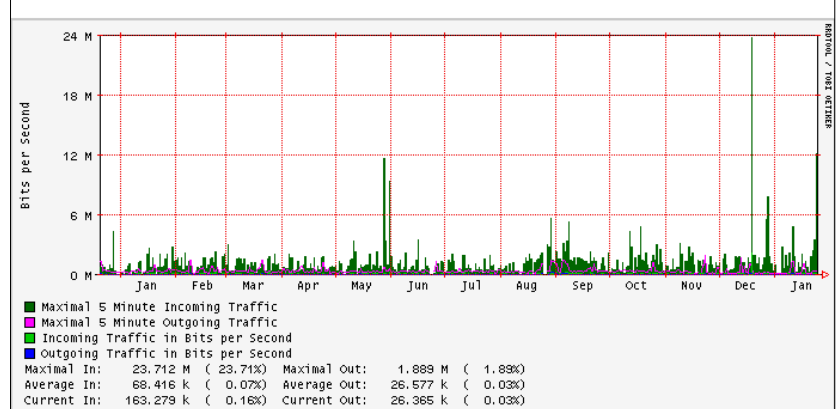
Max In:89.4 Mb/s (8.9%) Average In:4530.3 kb/s (0.5%) Current In:6629.1 kb/s (0.7%)
 Max Out:46.2 Mb/s (4.6%) Average Out:4587.5 kb/s (0.5%) Current Out:1949.9 kb/s (0.2%)

B-フレッツ OCN 使用率

▼上杉地区

System:kamisugi-pix in
 Maintainer:
 Description:
 PIX-Firewall-'outside'-interface
 ifType: ethernetCsmacd (6) ifName:
 Max Speed: 12.5 MBytes/s

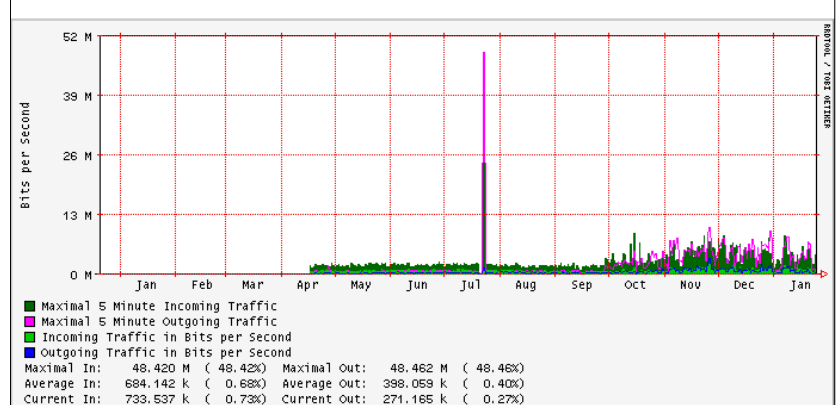
'Yearly' graph (1 Day Average)



▼水の森地区

System:mizu-vpnsv.net in
 Maintainer:
 Description:FastEthernet0
 ifType: ethernetCsmacd (6)
 ifName: Fa0
 Max Speed: 12.5 MBytes/s

'Yearly' graph (1 Day Average)



* 水の森地区は4月にルータの交換があり、7月にはBフレッツの回線契約変更がありました。

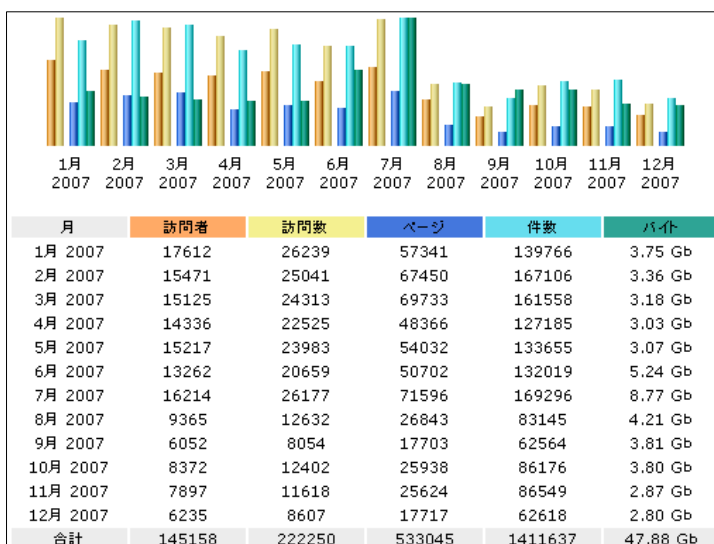
■http アクセス

AWStats を使用して httpd のアクセスログを解析した。

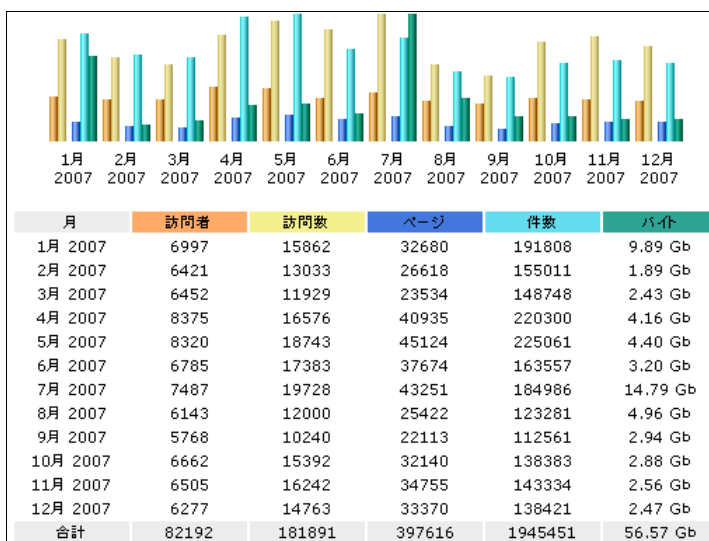
来訪者の国 (Top Domail)、Browser、時間帯アクセス、OS のデータなどの統計が取得可能だが、ここではどれだけの人がこのページをみてくれるのだろうかというアクセスの統計を報告する。

また、この AWStats によるアクセスログ集計の詳細なログ解析は Web ホスティングのひとつとして、ホスト名ごとに参照可能なサービスとしてセンターから提供している。

本学 HP へのアクセス



情報処理センターHP へのアクセス



■メール利用

メールシステムでは、教職員 (staff) 及び学生 (students) のメールスプール領域の分割を行い、各サーバ 2 台ごとでの冗長構成を取っている。

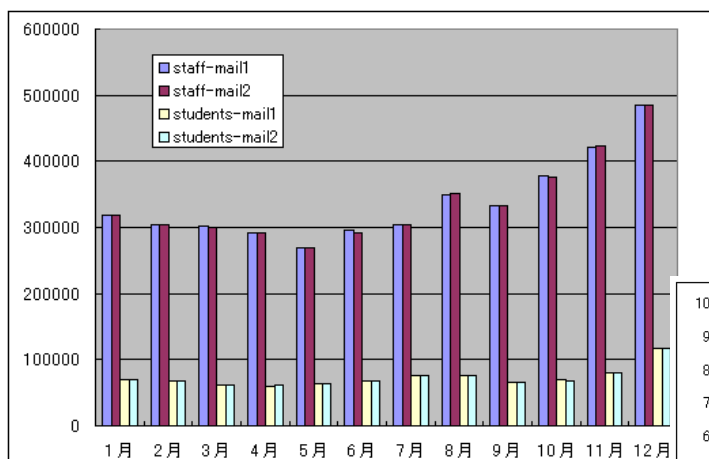
送受信の履歴は、http アクセスログと同様に AWStats を使用して採取、解析することができる。メールの転送サービスを Web より公開しているため、大学のメールアドレスを各自の携帯メールへ転送して利用している学生は多い。

教職員においては、迷惑メールの大量受信からフィルタリング対策を行う必要を感じる。センターで提供している SpamAssassin というユーティリティを利用して迷惑メール排除をしている利用者も多い。

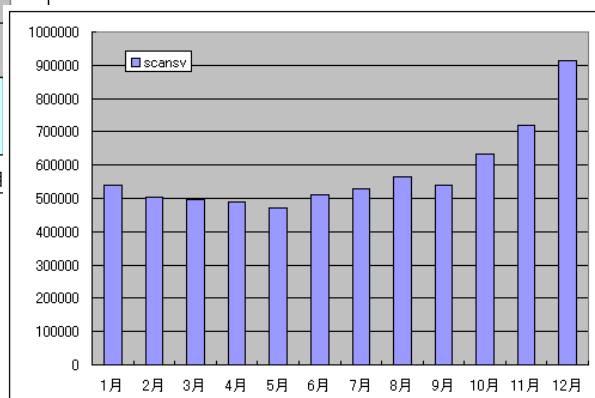
以下、2007年送受信の記録である。

	受信								送信	
	staff-mail1		staff-mail2		students-mail1		students-mail2		scansv	
	メール	サイズ	メール	サイズ	メール	サイズ	メール	サイズ	メール	サイズ
1月	319041	4.27 Gb	319383	4.37 Gb	70190	1003.81 Mb	70206	1 Gb	540731	8.46 Gb
2月	303144	4.06 Gb	304509	4.06 Gb	67756	852.74 Mb	68100	813.22 Mb	503153	8.15 Gb
3月	302513	4.55 Gb	299366	4.45 Gb	62172	762.54 Mb	62424	802.87 Mb	495928	8.89 Gb
4月	292355	3.94 Gb	291092	3.59 Gb	60440	623.98 Mb	60640	634.57 Mb	490342	7.1 Gb
5月	269937	3.68 Gb	269707	3.96 Gb	64108	815.45 Mb	64085	649.27 Mb	472719	7.91 Gb
6月	294878	3.9 Gb	290953	3.52 Gb	68390	729.06 Mb	68402	774.63 Mb	509724	7.49 Gb
7月	304979	4.03 Gb	304300	4.3 Gb	75132	2.27 Gb	76269	2.35 Gb	528275	12.4 Gb
8月	349193	4.12 Gb	351195	3.96 Gb	75086	1017.76 Mb	75172	988.29 Mb	563360	8.09 Gb
9月	332052	3.58 Gb	332238	3.83 Gb	66203	656.79 Mb	66064	690.04 Mb	540956	7.37 Gb
10月	377083	4.42 Gb	376616	4.68 Gb	68908	737.79 Mb	68433	760.86 Mb	631809	9.29 Gb
11月	421794	4.35 Gb	422863	4.43 Gb	80185	799.32 Mb	80528	894.36 Mb	720698	9.09 Gb
12月	484988	4.43 Gb	485861	4.15 Gb	117462	952.41 Mb	116252	1016.13 Mb	914245	9.16 Gb
合計	4051957	49.32 Gb	4048083	49.31 Gb	876032	11.01 Gb	876575	11.19 Gb	6911940	103.39 Gb

受信ログのグラフ化



送信ログのグラフ化



以下、2008年1月現在

■利用者登録状況

3070名 (うち学生は2446名)

■IPアドレス発行状況

センターシステム端末 422 個
 事務システム 256 個
 研究室 944 個
 附属学校(上杉地区を除く) 47 個
 その他(宿舍・講義棟等) 22 個

■その他

パスワード変更 45件
 初期パスワード忘れ 37件