

稼動統計

入退室システム利用統計

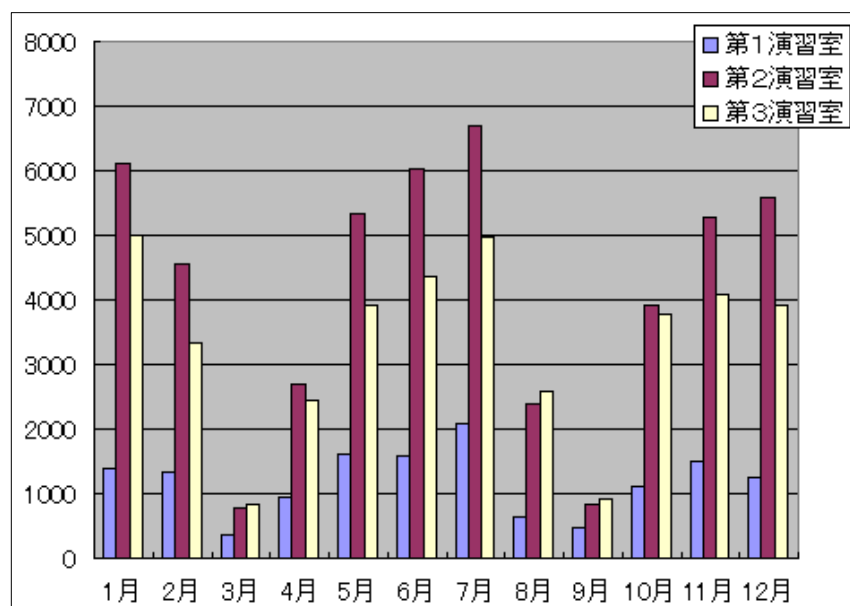
入退室システムは ID カード（学生は「学生証」、教職員は「身分証明書」）で行う。以下の統計は入退室のために ID カードが使用された件数を抽出した。「総数」とは教職員および学生を含めた数字である。ID カード化はセキュリティ対策として導入したが、授業等で多人数が一度に出入りする状況もあり、これらは統計の数字には反映されていない。

また、学生証再交付によるデータ変更件数は、 件あった。

以下 2006 年 1 月から 12 月までの利用数である。

| | 第1演習室 | | 第2演習室 | | 第3演習室 | | 計 |
|-----|-------|-------|-------|-------|-------|-------|--------|
| | 総数 | 学生 | 総数 | 学生 | 総数 | 学生 | |
| 1月 | 1579 | 1376 | 6476 | 6121 | 5182 | 5005 | 13237 |
| 2月 | 1578 | 1341 | 4839 | 4549 | 3421 | 3320 | 9838 |
| 3月 | 561 | 373 | 898 | 764 | 921 | 826 | 2380 |
| 4月 | 1196 | 946 | 3003 | 2681 | 2696 | 2441 | 6895 |
| 5月 | 1831 | 1600 | 5805 | 5325 | 4155 | 3921 | 11791 |
| 6月 | 1833 | 1584 | 6539 | 6025 | 4691 | 4369 | 13063 |
| 7月 | 2291 | 2070 | 7335 | 6694 | 5344 | 4977 | 14970 |
| 8月 | 854 | 631 | 2978 | 2399 | 2750 | 2575 | 6582 |
| 9月 | 603 | 459 | 1055 | 844 | 1005 | 913 | 2663 |
| 10月 | 1325 | 1116 | 4295 | 3921 | 3985 | 3791 | 9605 |
| 11月 | 1741 | 1488 | 5572 | 5269 | 4216 | 4094 | 11529 |
| 12月 | 1468 | 1247 | 5863 | 5590 | 4071 | 3909 | 11402 |
| 計 | 16860 | 14231 | 54658 | 50182 | 42437 | 40141 | 113955 |

学生利用者数をグラフ化



演習室の授業利用

授業での演習室利用の現状はセンターのトップページで案内している。

<http://www.ipc.miyakyo-u.ac.jp/>

演習室利用の追加・変更は以下の URL から申請ができる。

<http://www.ipc.miyakyo-u.ac.jp/reserve.html>

時間割は申請がある毎にアップデートしているので、バッティングの無いことを確認して申請していただきたい。また、授業で使用するソフトウェアは全ての端末が同じ構成でインストールされているわけではないため、ソフトウェアマッピング表で確認できるよう、申請画面でも案内してある。

■第1演習室（情報処理センター棟1階）

前期

| | 1 | 2 | 3 | 4 | 5 | 6 |
|---|-----------------------------------|--|--|--|-------------|--------|
| | 8:50-10:20 | 10:30-12:00 | 13:00-14:30 | 14:40-16:10 | 16:20-17:50 | 18:00- |
| 月 | | | デザインⅡ (グラフィックデザイン) 桂 MacG5- 2006.4~ | デザインⅡ (グラフィックデザイン) 桂 MacG5- 2006.4~ | | |
| | (認定講習)絵画 平埴内 MacG5 2006.8.7 | (認定講習)絵画 平埴内 MacG5 2006.8.7 | | | | |
| 火 | | デザインⅠ 基礎デザイン演習 桂 MacG5 2006.4~ | デザインⅠ 基礎デザイン演習 桂 MacG5 2006.4~ | CG演習Ⅱ (情報芸術BⅡ) 平埴内 MacG5-30台 2006.4~ | | |
| 水 | | | | | | |
| 木 | | | | | | |
| 金 | | (臨時) 理科教育講座 ゼミナール26 石澤 MacG5-13台 2006.5.12~5.26 6:30~7:21 | | | | |
| 土 | (認定講習)絵画 平埴内 MacG5 2006.8.5 | (認定講習)絵画 平埴内 MacG5 2006.8.5 | (認定講習)絵画 平埴内 MacG5 2006.8.5 | (認定講習)絵画 平埴内 MacG5 2006.8.5 | | |
| 日 | (認定講習)絵画 平埴内 MacG5 2006.8.6 | (認定講習)絵画 平埴内 MacG5 2006.8.6 | (認定講習)絵画 平埴内 MacG5 2006.8.6 | (認定講習)絵画 平埴内 MacG5 2006.8.6 | | |

後期

| | 1 | 2 | 3 | 4 | 5 | 6 |
|---|------------|--|---|---|---|--|
| | 8:50-10:20 | 10:30-12:00 | 13:00-14:30 | 14:40-16:10 | 16:20-17:50 | 18:00- |
| 月 | | | プロダクトデザイン (デザインⅢ) 桂 MacG5- 2006.10~ | プロダクトデザイン (デザインⅢ) 桂 MacG5- 2006.10~ | (臨時) 地球環境演習 菅原 G5-20台 06.11.20~07.2.5 | |
| 火 | | モーション グラフィック 桂 MacG5- 2006.10~ | 3Dアニメーション 桂 MacG5- 2006.10~ | CG演習Ⅰ (情報芸術BⅠ) 平埴内 MacG5-30台 2006.10~ | | |
| 水 | | | 情報芸術 コンピュータ 音楽演習Ⅰ 榊原 G5-30台 2006.10~ | 情報数理 卒業研究演習Ⅰ 瀬川 G5-15台 2006.10~ | 情報数理 卒業研究演習Ⅱ 瀬川 G5-15台 2006.10~ | |
| 木 | | | (補講)情報芸術 コンピュータ 音楽演習Ⅰ 榊原 G5-20台 07.2.7 | (補講)情報芸術 コンピュータ 音楽演習Ⅰ 榊原 G5-20台 07.2.7 | | |
| 金 | | 美術教育講座 総合演習B 村上 G5-20台 2006.11~ | (臨時) 理科教育講座 地字実験Ⅰ 菅原 G5-30台 2007.1.26~2.2 | (臨時) 理科教育講座 地字実験Ⅰ 菅原 G5-30台 2007.1.26~2.2 | (臨時) 理科教育講座 地字実験Ⅰ 菅原 G5-30台 2007.1.26~2.2 | 講演会 「情報社会に おける芸術の 展開」 榊原 G5 06.12.7 |

■第2演習室（情報処理センター棟2階）

前期

| | 1 | 2 | 3 | 4 | 5 | 6 | 7 |
|---|---|---|--|--|---|--|-------------|
| | 8:50-10:20 | 10:30-12:00 | 13:00-14:30 | 14:40-16:10 | 16:20-17:50 | 18:00-19:30 | 19:40-21:10 |
| 月 | 情報機器2の操作a 情報機器操作実習委員 2006.4.24~7.31 | 情報機器2の操作b 情報機器操作実習委員 2006.4.24~7.31 | 保健体育教育講座 運動学A 池田 Win50台 2006.5.15~ | 情報実験実習 水谷 Win14台 2006.6.26~7.31 | 情報実験実習 水谷 Win14台 2006.6.26~7.31 | | |
| | (臨時)芸術文化原書講読B 新田 Win20台 2006.4.10のみ | 情報機器2の操作 水谷 Win14台 2006.6.26~7.31 | 情報機器2の操作 水谷 Win14台 2006.6.26~7.31 | 情報機器2の操作 水谷 Win14台 2006.6.26~7.31 | 情報機器2の操作 水谷 Win14台 2006.6.26~7.31 | | |
| 火 | (認定講習)学校教育教育講座 教育の方法及び技術 平・西林Win50台 2006.8.7 9:00-17:00 | (認定講習)学校教育教育講座 教育の方法及び技術 平・西林Win50台 2006.8.7 9:00-17:00 | (認定講習)学校教育教育講座 教育の方法及び技術 平・西林Win50台 2006.8.7 9:00-17:00 | (認定講習)学校教育教育講座 教育の方法及び技術 平・西林Win50台 2006.8.7 9:00-17:00 | (認定講習)学校教育教育講座 教育の方法及び技術 平・西林Win50台 2006.8.7 9:00-17:00 | | |
| | 情報の科学 安江 Win73台 2006.4~ | (臨時)学校教育教育講座 卒業研究演習 山田 Win40台 2006.5.18~5.30 | 数字教育講座 卒業研究演習 日井 Win7台 2006.4~7 | 数字教育講座 卒業研究演習 日井 Win7台 2006.4~7 | 数字教育講座 卒業研究演習 日井 Win7台 2006.4~7 | | |
| 水 | | (臨時)電子計算機 鎌田 Win36台 2006.4~ | | | | | |
| | (臨時)技術教育講座 中学技術・家庭科研究会 水谷 Win24台 (北期) 2006.9.12のみ | (臨時)技術教育講座 中学技術・家庭科研究会 水谷 Win24台 (北期) 2006.9.12のみ | (臨時)技術教育講座 中学技術・家庭科研究会 水谷 Win24台 (北期) 2006.9.12のみ | (臨時)電気技術特講B 水谷 Win2台 2006.5.23~7.25 | | | |
| 木 | 情報メディア基礎演習a 安江 Win73台 2006.4~ | | | (臨時)育英会奨学金申請 学生支援室 Win12台 2006.5.10 16:00~17:00 | (臨時)育英会奨学金申請 学生支援室 Win12台 2006.5.10 16:00~17:00 | | |
| | | 住居学実験・実習B 菅原 Win12台 2006.4~ | 住居学実験・実習B 菅原 Win12台 2006.4~ | コンピュータプログラミングA 高瀬 Win40台 2006.4~ | | | |
| 金 | | (臨時)育英会奨学金申請 学生支援室 Win12台 2006.5.11 16:00~17:00 | (臨時)育英会奨学金申請 学生支援室 Win12台 2006.5.11 16:00~17:00 | | | | |
| | 公開講座 安江 Win20台 2006.8.3 | 公開講座 安江 Win20台 2006.8.3 | 公開講座 安江 Win20台 2006.8.3 | 公開講座 安江 Win20台 2006.8.3 | (臨時)情報機器2の操作 世話人 Win&Mac 2006.6.15 | (臨時)情報機器2の操作 世話人 Win&Mac 2006.6.15 | |
| 土 | | (臨時)理科教育講座 自然環境実験D 高田 Win27台 2006.7.20のみ | (臨時)理科教育講座 自然環境実験D 高田 Win27台 2006.7.20のみ | (臨時)理科教育講座 自然環境実験D 高田 Win27台 2006.7.20のみ | | | |
| | 情報機器2の操作c 情報機器操作実習委員 2006.4.28~7.28 | 情報機器2の操作d 情報機器操作実習委員 2006.4.28~7.28 | 技術教育講座 金属加工演習 進藤 Win10台 2006.6.2~6.16 | | (臨時)情報処理センター 利用登録通知書 交付講習会 Win全台 2006.4.14 | (臨時)情報処理センター 利用登録通知書 交付講習会 Win全台 2006.4.14 | |
| 日 | 公開講座 安江 Win20台 2006.8.4 | 公開講座 安江 Win20台 2006.8.4 | 公開講座 安江 Win20台 2006.8.4 | 公開講座 安江 Win20台 2006.8.4 | (臨時)環境教育実践 特別演習 安江 Win10台 2006.4.28~5.12 | | |
| | | | オフワードが技術教育講座 (模擬授業) 水谷 Win30台 (Zファブ前) 2006.7.28 14:00~15:30 | オフワードが技術教育講座 (模擬授業) 水谷 Win30台 (Zファブ前) 2006.7.28 14:00~15:30 | (臨時)情報機器2の操作 世話人 Win&Mac 2006.6.16 | (臨時)情報機器2の操作 世話人 Win&Mac 2006.6.16 | |
| | (認定講習)学校教育教育講座 教育の方法及び技術 平・西林Win50台 2006.8.5 9:00-17:00 | (認定講習)学校教育教育講座 教育の方法及び技術 平・西林Win50台 2006.8.5 9:00-17:00 | (認定講習)学校教育教育講座 教育の方法及び技術 平・西林Win50台 2006.8.5 9:00-17:00 | (認定講習)学校教育教育講座 教育の方法及び技術 平・西林Win50台 2006.8.5 9:00-17:00 | (認定講習)学校教育教育講座 教育の方法及び技術 平・西林Win50台 2006.8.5 9:00-17:00 | | |
| | (認定講習)学校教育教育講座 教育の方法及び技術 平・西林Win50台 2006.8.6 9:00-17:00 | (認定講習)学校教育教育講座 教育の方法及び技術 平・西林Win50台 2006.8.6 9:00-17:00 | (認定講習)学校教育教育講座 教育の方法及び技術 平・西林Win50台 2006.8.6 9:00-17:00 | (認定講習)学校教育教育講座 教育の方法及び技術 平・西林Win50台 2006.8.6 9:00-17:00 | (認定講習)学校教育教育講座 教育の方法及び技術 平・西林Win50台 2006.8.6 9:00-17:00 | | |

後期

| | 1 | 2 | 3 | 4 | 5 | 6 |
|---|------------------------------------|--|--|--|--|--------|
| | 8:50-10:20 | 10:30-12:00 | 13:00-14:30 | 14:40-16:10 | 16:20-17:50 | 18:00- |
| 月 | | コンピュータプログラミングBa 神 Win30台 2006.10~ | 自然環境実験A 内山 Win30台 07.1.22~2.5 | 自然環境実験A 内山 Win30台 07.1.22~2.5 | 自然環境実験A 内山 Win30台 07.1.22~2.5 | |
| | | (臨時)教育調査演習 山田 Win10台 (プロジェクト前) 06.11.7~11.14 | 数字教育講座 卒業研究演習 白井 Win7台 2006.10~ | 数字教育講座 卒業研究演習 白井 Win7台 2006.10~ | 数字教育講座 卒業研究演習 白井 Win7台 2006.10~ | |
| 火 | | コンピュータプログラミングBb 白井 Win23台 2006.10~ | コンピュータ音楽演習I 榊原 Win48台 2006.10~ | | | |
| | | 比較教育事情 本岡 Win全台 2006.12月のみ | (補講)情報芸術 コンピュータ音楽演習I 榊原 Win30台 2007.2.7 | (補講)情報芸術 コンピュータ音楽演習I 榊原 Win30台 2007.2.7 | | |
| 水 | | 金属加工 進藤 Win12台 06.10.25、11.22、 11.29、12.13 地域自然史 川村 Win35台 06.11.8のみ | | | | |
| | 情報処理入門 安江・瀧川 Win73台 2006.10~ | | 情報科学基礎b 菅野 Win40台 2006.10~ | 製図II 小住 Win12台 2006.10~ | 講演会「情報社会における芸術の展開」 榊原 Win 06.12.7 | |
| 金 | 情報技術 若本・水谷 Win40台 2006.10~ | | 英語ビジネスライティング Bファースト Win55台 2006.10~ | コンピュータアーキテクチャ 志川 Win30台 2006.10~ | (臨時)リクナビ登録会 キャアサポセンター Win40台 2006.10.6のみ | |

■第3演習室（3号館1階）

前期

| | 1 | 2 | 3 | 4 | 5 | 6 | |
|---|--|--|--|--|--|--|--|
| | 8:50-10:20 | 10:30-12:00 | 13:00-14:30 | 14:40-16:10 | 16:20-17:50 | 18:00- | |
| 月 | 情報機器の操作a 情報機器操作実習 委員 Mac全台 2006.4.24~7.31 | 情報機器の操作b 情報機器操作実習 委員 Mac全台 2006.4.24~7.31 | (臨時) 国語教育講座 日本語 高橋 Win-12台 2006.7.3のみ | (臨時) 保健体育教育講座 運動生理学実験 前田 eMac-9台 (最前列・2列目) 2006.4~7 | (臨時) 保健体育教育講座 運動生理学実験 前田 eMac-9台 (最前列・2列目) 2006.4~7 | (臨時) 保健体育教育講座 運動生理学実験 前田 eMac-9台 (最前列・2列目) 2006.4~7 | |
| 火 | 情報科学基礎a 神村 eMac-30台 2006.4~ | | 保健体育教育講座 運動生理学実験 前田 eMac-9台 (最前列・2列目) 2006.7.25のみ | 保健体育教育講座 運動生理学実験 前田 eMac-9台 (最前列・2列目) 2006.7.25のみ | 保健体育教育講座 運動生理学実験 前田 eMac-9台 (最前列・2列目) 2006.7.25のみ | | |
| 水 | (臨時)幼児教育 教育講座 幼児心理演習法 伊藤 Win-16台 2006.7.12~7.19 | (臨時)幼児教育 教育講座 幼児心理演習法 伊藤 Win-16台 2006.7.12~7.19 | (臨時)幼児教育 教育講座 幼児心理演習法 伊藤 Win-16台 2006.7.12~7.19 | (臨時)幼児教育 教育講座 幼児心理演習法 伊藤 Win-16台 2006.7.12~7.19 | (臨時)幼児教育 教育講座 幼児心理演習法 伊藤 Win-16台 2006.7.12~7.19 | (臨時)幼児教育 教育講座 幼児心理演習法 伊藤 Win-16台 2006.7.12~7.19 | |
| 木 | (集中講義) 特設科学・ 情報論B 瀧川 eMac-60台 2006.8.23 | (集中講義) 特設科学・ 情報論B 瀧川 eMac-60台 2006.8.23 | (集中講義) 特設科学・ 情報論B 瀧川 eMac-60台 2006.8.23 | (集中講義) 特設科学・ 情報論B 瀧川 eMac-60台 2006.8.23 | (集中講義) 特設科学・ 情報論B 瀧川 eMac-60台 2006.8.23 | (集中講義) 特設科学・ 情報論B 瀧川 eMac-60台 2006.8.23 | |
| 金 | (臨時)障害児教育講座 発達障害児研究法 野口 Win-25台 2006.5.18のみ | (臨時)障害児教育講座 発達障害児研究法 野口 Win-25台 2006.5.18のみ | (臨時)障害児教育講座 発達障害児研究法 野口 Win-25台 2006.5.18のみ | (臨時)障害児教育講座 発達障害児研究法 野口 Win-25台 2006.5.18のみ | (臨時)障害児教育講座 発達障害児研究法 野口 Win-25台 2006.5.18のみ | (臨時)障害児教育講座 発達障害児研究法 野口 Win-25台 2006.5.18のみ | |
| 土 | (臨時)専攻科 障害児教育講座 障害児研究法 村上 Win-13台 2006.5.25, 6.1 | (臨時)専攻科 障害児教育講座 障害児研究法 村上 Win-13台 2006.5.25, 6.1 | (臨時)専攻科 障害児教育講座 障害児研究法 村上 Win-13台 2006.5.25, 6.1 | (臨時)専攻科 障害児教育講座 障害児研究法 村上 Win-13台 2006.5.25, 6.1 | (臨時)専攻科 障害児教育講座 障害児研究法 村上 Win-13台 2006.5.25, 6.1 | (臨時)専攻科 障害児教育講座 障害児研究法 村上 Win-13台 2006.5.25, 6.1 | |
| 日 | (臨時)理科教育講座 化学実験I 池山 eMac-28台 2006.6.22のみ | (臨時)理科教育講座 化学実験I 池山 eMac-28台 2006.6.22のみ | (臨時)理科教育講座 化学実験I 池山 eMac-28台 2006.6.22のみ | (臨時)理科教育講座 化学実験I 池山 eMac-28台 2006.6.22のみ | (臨時)理科教育講座 化学実験I 池山 eMac-28台 2006.6.22のみ | (臨時)理科教育講座 化学実験I 池山 eMac-28台 2006.6.22のみ | |
| | (臨時)理科教育講座 自然環境実験D 菅原 eMac-30台 2006.6.29, 7.6 | (臨時)理科教育講座 自然環境実験D 菅原 eMac-30台 2006.6.29, 7.6 | (臨時)理科教育講座 自然環境実験D 菅原 eMac-30台 2006.6.29, 7.6 | (臨時)理科教育講座 自然環境実験D 菅原 eMac-30台 2006.6.29, 7.6 | (臨時)理科教育講座 自然環境実験D 菅原 eMac-30台 2006.6.29, 7.6 | (臨時)理科教育講座 自然環境実験D 菅原 eMac-30台 2006.6.29, 7.6 | |
| | (公開講座) 学校教育教育講座 教育評価論 平 Win-15台 2006.8.17 10:00~17:00 | (公開講座) 学校教育教育講座 教育評価論 平 Win-15台 2006.8.17 10:00~17:00 | (公開講座) 学校教育教育講座 教育評価論 平 Win-15台 2006.8.17 10:00~17:00 | (公開講座) 学校教育教育講座 教育評価論 平 Win-15台 2006.8.17 10:00~17:00 | (公開講座) 学校教育教育講座 教育評価論 平 Win-15台 2006.8.17 10:00~17:00 | (公開講座) 学校教育教育講座 教育評価論 平 Win-15台 2006.8.17 10:00~17:00 | |
| | (集中講義) 特設科学・ 情報論B 瀧川 eMac-60台 2006.8.24 | (集中講義) 特設科学・ 情報論B 瀧川 eMac-60台 2006.8.24 | (集中講義) 特設科学・ 情報論B 瀧川 eMac-60台 2006.8.24 | (集中講義) 特設科学・ 情報論B 瀧川 eMac-60台 2006.8.24 | (集中講義) 特設科学・ 情報論B 瀧川 eMac-60台 2006.8.24 | (集中講義) 特設科学・ 情報論B 瀧川 eMac-60台 2006.8.24 | |
| | 情報機器の操作c 情報機器操作実習 委員 Mac全台 2006.4.28~7.28 | 情報機器の操作d 情報機器操作実習 委員 Mac全台 2006.4.28~7.28 | データベース 瀧川 eMac-60台 2006.4~ | データベース 瀧川 eMac-60台 2006.4~ | データベース 瀧川 eMac-60台 2006.4~ | データベース 瀧川 eMac-60台 2006.4~ | |
| | (臨時)国語教育講座 日本語1・2 高橋 Win-12台 2006.7.7のみ | (臨時)国語教育講座 日本語1・2 高橋 Win-12台 2006.7.7のみ | 物理学実験I 福田 Win-30台 2006.4~ | 物理学実験I 福田 Win-30台 2006.4~ | 物理学実験I 福田 Win-30台 2006.4~ | 物理学実験I 福田 Win-30台 2006.4~ | |
| | (公開講座) 学校教育教育講座 教育評価論 平 Win-15台 2006.8.18 10:00~17:00 | (公開講座) 学校教育教育講座 教育評価論 平 Win-15台 2006.8.18 10:00~17:00 | (公開講座) 学校教育教育講座 教育評価論 平 Win-15台 2006.8.18 10:00~17:00 | (公開講座) 学校教育教育講座 教育評価論 平 Win-15台 2006.8.18 10:00~17:00 | (公開講座) 学校教育教育講座 教育評価論 平 Win-15台 2006.8.18 10:00~17:00 | (公開講座) 学校教育教育講座 教育評価論 平 Win-15台 2006.8.18 10:00~17:00 | |
| | (集中講義) 特設科学・ 情報論B 瀧川 eMac-60台 2006.8.25 | (集中講義) 特設科学・ 情報論B 瀧川 eMac-60台 2006.8.25 | (集中講義) 特設科学・ 情報論B 瀧川 eMac-60台 2006.8.25 | (集中講義) 特設科学・ 情報論B 瀧川 eMac-60台 2006.8.25 | (集中講義) 特設科学・ 情報論B 瀧川 eMac-60台 2006.8.25 | (集中講義) 特設科学・ 情報論B 瀧川 eMac-60台 2006.8.25 | |
| | (認定講習) 技術教育講座 工業科 教育法 水谷 Win-30台 2006.8.8のみ | (認定講習) 技術教育講座 工業科 教育法 水谷 Win-30台 2006.8.8のみ | (認定講習) 技術教育講座 工業科 教育法 水谷 Win-30台 2006.8.8のみ | (認定講習) 技術教育講座 工業科 教育法 水谷 Win-30台 2006.8.8のみ | (認定講習) 技術教育講座 工業科 教育法 水谷 Win-30台 2006.8.8のみ | (認定講習) 技術教育講座 工業科 教育法 水谷 Win-30台 2006.8.8のみ | |

後期

| | 1 | 2 | 3 | 4 | 5 | 6 |
|---|--|--|--|--|--|--|
| | 8:50-10:20 | 10:30-12:00 | 13:00-14:30 | 14:40-16:10 | 16:20-17:50 | 18:00- |
| 月 | (臨時) コロナ研修 水谷 Win-15台 (南側) 06.10.23 | (臨時) コロナ研修 水谷 Win-15台 (南側) 06.10.23 | (臨時)情報数理 卒業研究 武元 Win6台 (フロアゲート) 06.12.11 | (臨時)情報数理 卒業研究 武元 Win6台 (フロアゲート) 06.12.11 | (臨時)情報数理 卒業研究 武元 Win6台 (フロアゲート) 06.12.11 | |
| 火 | (臨時) 発達障害児 研究演習C 関口 Win-10台 06.10.10~10.31 | | | 健康運動 遠方演習 前田eMac-8台 (最前列・2列目) 2006.10~ | 健康運動 遠方演習 前田eMac-8台 (最前列・2列目) 2006.10~ | |
| 水 | (臨時) コロナ研修 水谷 Win-15台 (南側) 06.10.24 | (臨時) コロナ研修 水谷 Win-15台 (南側) 06.10.24 | (臨時) コロナ研修 水谷 Win-15台 (南側) 06.10.24 | (臨時) コロナ研修 水谷 Win-15台 (南側) 06.10.24 | (臨時) コロナ研修 水谷 Win-15台 (南側) 06.10.24 | |
| 木 | | 情報科学 安江・瀧川 Win-40台 2006.10~ | IT講習会 情報処理セン 南側の部屋 06.12.6, 12.13 13:00-16:30 | IT講習会 情報処理セン 南側の部屋 06.12.6, 12.13 13:00-16:30 | IT講習会 情報処理セン 南側の部屋 06.12.6, 12.13 13:00-16:30 | 大学院 教育心理学 特別演習6b 平 Win-10台 2006.10.11~ |
| 金 | (補講) 情報メディア 基礎演習b 神村 eMac 07.2.7のみ | (補講) 情報メディア 基礎演習b 神村 eMac 07.2.7のみ | (臨時) 障害学生支援 パソコン通訳 養成講習会 松崎 Win-10台 (南側の部屋) 07.1.24, 1.31, 2.7 | (臨時) 障害学生支援 パソコン通訳 養成講習会 松崎 Win-10台 (南側の部屋) 07.1.24, 1.31, 2.7 | (臨時) 障害学生支援 パソコン通訳 養成講習会 松崎 Win-10台 (南側の部屋) 07.1.24, 1.31, 2.7 | |
| 土 | 情報メディア 基礎演習b 神村 eMac-30台 2006.10~ | 物質エネルギー 科学実験A 福田 Win-26台 06.10.12~11.9 | 物質エネルギー 科学実験A 福田 Win-26台 06.10.12~11.9 | 物質エネルギー 科学実験A 福田 Win-26台 06.10.12~11.9 | 物質エネルギー 科学実験A 福田 Win-26台 06.10.12~11.9 | |
| 日 | | (臨時) 家庭科実験 鎌田 Win-12台 06.10.5~10.12 | (臨時) 家庭科実験 鎌田 Win-12台 06.10.5~10.12 | (臨時) 家庭科実験 鎌田 Win-12台 06.10.5~10.12 | (臨時) 家庭科実験 鎌田 Win-12台 06.10.5~10.12 | |
| | | (臨時)生物学実験I 出口 eMac30台 06.12.14のみ | (臨時)生物学実験I 出口 eMac30台 06.12.14のみ | (臨時)生物学実験I 出口 eMac30台 06.12.14のみ | (臨時)生物学実験I 出口 eMac30台 06.12.14のみ | |
| | | (臨時)情報数理 卒業研究 武元 Win6台 (フロアゲート) 06.12.14 | (臨時)情報数理 卒業研究 武元 Win6台 (フロアゲート) 06.12.14 | (臨時)情報数理 卒業研究 武元 Win6台 (フロアゲート) 06.12.14 | (臨時)情報数理 卒業研究 武元 Win6台 (フロアゲート) 06.12.14 | |
| | | (臨時)自然環境実験B 玉木 Win-30台 06.12.21 | (臨時)自然環境実験B 玉木 Win-30台 06.12.21 | (臨時)自然環境実験B 玉木 Win-30台 06.12.21 | (臨時)自然環境実験B 玉木 Win-30台 06.12.21 | |
| | | 家庭科教育法 中屋 Win-11台 2006.10~ | データベース 瀧川 eMac-60台 2006.10~ | | 大学院 教育心理学 特別演習6a 平 Win-10台 2006.10.13~ | |
| | | (臨時)物質エネルギー 科学実験B 池山 Win-23台 06.11.17のみ | (臨時)物質エネルギー 科学実験B 池山 Win-23台 06.11.17のみ | (臨時)物質エネルギー 科学実験B 池山 Win-23台 06.11.17のみ | (臨時)物質エネルギー 科学実験B 池山 Win-23台 06.11.17のみ | |

ネットワーク利用

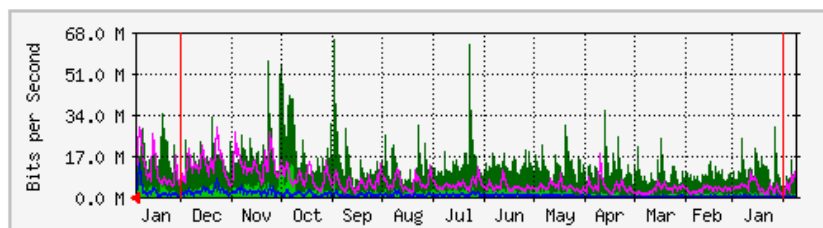
■トラフィック

大学全体の回線使用率

System:bara in computer-center-1F-host-room
Maintainer:gateway@net.miyakyo-u.ac.jp
Interface:GigaEthernet2/0 (1) IP: 0
Max Speed: 125 MBytes/s (sonet)

| | |
|----------------|-------------------------------------|
| GREEN ### | Incoming Traffic in Bits per Second |
| BLUE ### | Outgoing Traffic in Bits per Second |
| DARK GREEN ### | Maximal 5 Minute Incoming Traffic |
| MAGENTA ### | Maximal 5 Minute Outgoing Traffic |

`Yearly' Graph (1 Day Average)



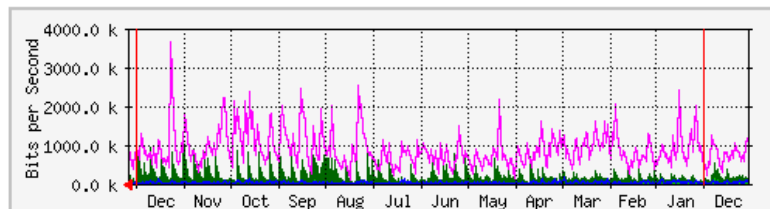
Max In:65.7 Mb/s (6.6%) Average In:2678.7 kb/s (0.3%) Current In:3571.9 kb/s (0.4%)
Max Out:29.2 Mb/s (2.9%) Average Out:1250.7 kb/s (0.1%) Current Out:1309.1 kb/s (0.1%)

B-フレッツ OCN 使用率 (ADSL 部分も含む)

▼上杉地区

System:kamisugi-vpnsv in Maintainer:c7200@net.miyakyo-u.ac.jp
Interface:FastEthernet0/0 (1) IP:Internal link
Max Speed: 12.5 MBytes/s (ethernetCsmacd)

`Yearly' Graph (1 Day Average)

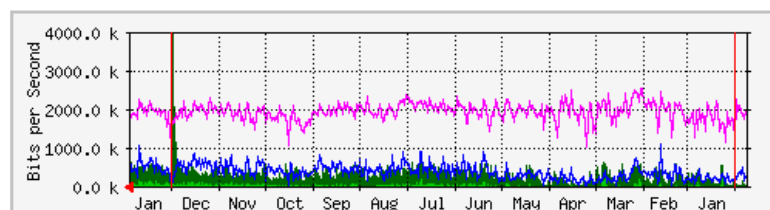


Max In:1216.9 kb/s (1.2%) Average In:23.7 kb/s (0.0%) Current In:16.6 kb/s (0.0%)
Max Out:3673.3 kb/s (3.7%) Average Out:43.6 kb/s (0.0%) Current Out:67.4 kb/s (0.1%)

▼水の森地区

System:mizu-vpnsv in Maintainer:c7200@net.miyakyo-u.ac.jp
Interface:FastEthernet0/0 (1) IP: 0
Max Speed: 12.5 MBytes/s (ethernetCsmacd)

`Yearly' Graph (1 Day Average)



Max In:3964.8 kb/s (4.0%) Average In: 54.3 kb/s (0.1%) Current In:151.4 kb/s (0.2%)
Max Out:2545.0 kb/s (2.5%) Average Out:390.2 kb/s (0.4%) Current Out:722.7 kb/s (0.7%)

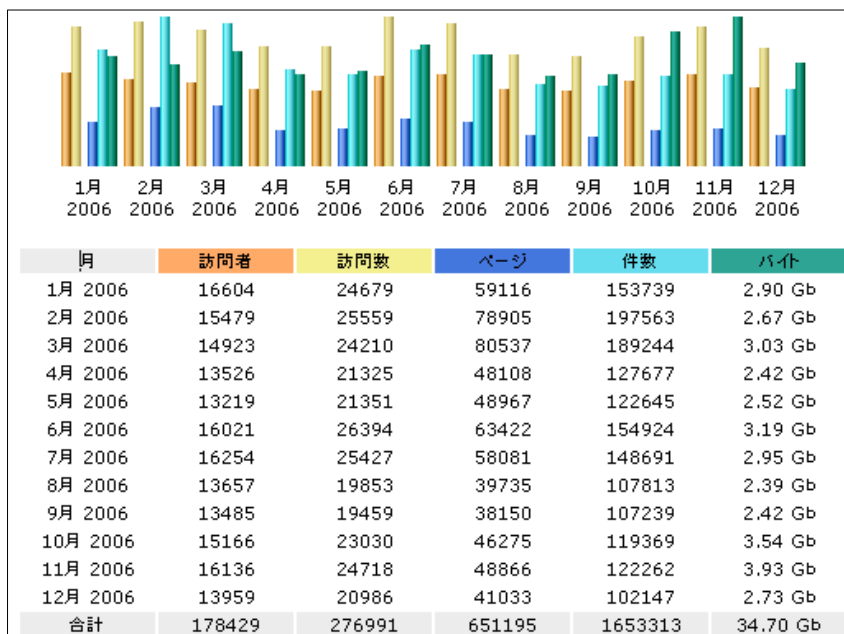
■http アクセス

AWStats を使用して httpd のアクセスログを解析した。

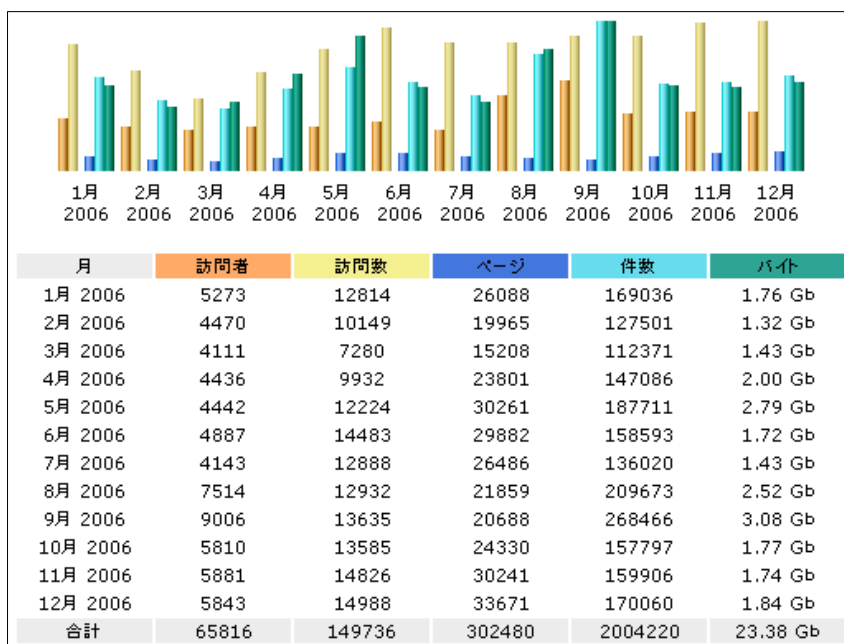
来訪者の国 (Top Domail)、Browser、時間帯アクセス、OS のデータなどの統計が取得可能だが、ここではどれだけの人がこのページをみしてくれるのだろうかというアクセスの統計を報告する。なお、2月のWebサーバの更新により、1月のログは採取されていない。

また、この AWStats によるアクセスログ集計の詳細なログ解析は Web ホスティングのひとつとして、ホスト名ごとに参照可能なサービスとしてセンターから提供している。

本学 HP へのアクセス



情報処理センターHP へのアクセス



■メール利用

新システムからは、教職員 (staff) 及び学生 (students) のメールプール領域の分割を行い、各サーバ2台ごとの冗長構成を取っている。

送受信の履歴は、http アクセスログと同様に AWStats を使用して採取、解析することができる。1月はサーバの入れ替えのため、ログは採取されていない。

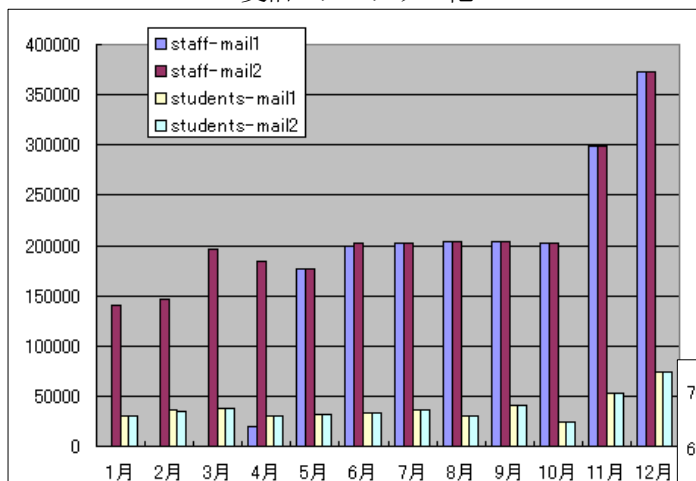
メールの転送サービスを Web より公開しているため、大学のメールアドレスを各自の携帯メールへ転送して利用している学生は多い。

教職員においては、迷惑メールの大量受信からフィルタリング対策を行う必要を感じる。センターで提供している SpamAssassin というユーティリティを利用して迷惑メール排除をしている利用者も多い。

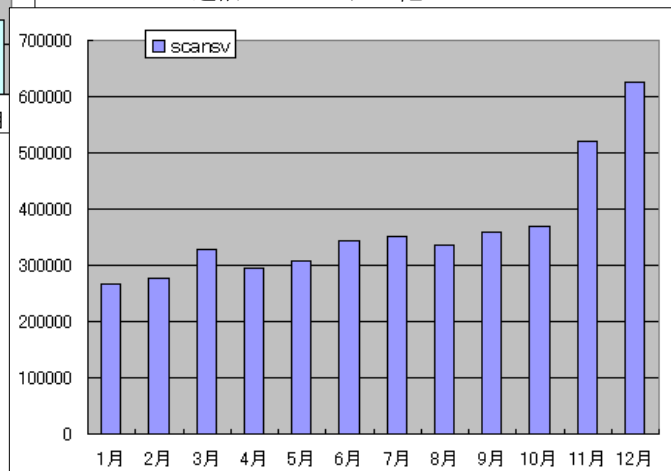
以下、2006年送受信の記録である。

| | 受信 | | | | | | | | 送信 | |
|-----|-------------|-----------|-------------|----------|----------------|-----------|----------------|-----------|---------|----------|
| | staff-mail1 | | staff-mail2 | | students-mail1 | | students-mail2 | | scansv | |
| | メール | サイズ | メール | サイズ | メール | サイズ | メール | サイズ | メール | サイズ |
| 1月 | 0 | 0 | 141050 | 2.07 Gb | 30443 | 559.82 Mb | 30656 | 471.62 Mb | 267765 | 4.62 Gb |
| 2月 | 0 | 0 | 146384 | 2.51 Gb | 35742 | 497.11 Mb | 35423 | 532.42 Mb | 276745 | 6.08 Gb |
| 3月 | 0 | 0 | 196490 | 3.58 Gb | 37909 | 462.67 Mb | 38148 | 456.03 Mb | 328998 | 6.62 Gb |
| 4月 | 19596 | 244.59 Mb | 184032 | 2.85 Gb | 30832 | 415.97 Mb | 30723 | 389.3 Mb | 293637 | 5.1 Gb |
| 5月 | 176129 | 2.9 Gb | 177294 | 2.79 Gb | 31200 | 339.04 Mb | 31073 | 333.44 Mb | 307727 | 5.66 Gb |
| 6月 | 198916 | 3.67 Gb | 202217 | 3.57 Gb | 33671 | 524.42 Mb | 33547 | 585.9 Mb | 344572 | 8.11 Gb |
| 7月 | 201684 | 3.19 Gb | 202279 | 3.48 Gb | 36682 | 1.03 Gb | 36905 | 1.1 Gb | 352381 | 8.77 Gb |
| 8月 | 203787 | 2.98 Gb | 204176 | 2.88 Gb | 30191 | 392.06 Mb | 30339 | 449.22 Mb | 335735 | 5.89 Gb |
| 9月 | 204209 | 3.72 Gb | 203204 | 3.46 Gb | 40488 | 576.41 Mb | 40301 | 587.9 Mb | 359425 | 6.97 Gb |
| 10月 | 202278 | 3.57 Gb | 202340 | 3.36 Gb | 24266 | 450.05 Mb | 24231 | 498.09 Mb | 368904 | 7.08 Gb |
| 11月 | 298346 | 3.93 Gb | 298198 | 4.1 Gb | 53572 | 634.3 Mb | 53186 | 629.7 Mb | 520732 | 7.97 Gb |
| 12月 | 372206 | 4.27 Gb | 373279 | 4.58 Gb | 74623 | 901.42 Mb | 74461 | 921.31 Mb | 625406 | 8.27 Gb |
| 合計 | 1877151 | 28.46 Gb | 2530943 | 39.22 Gb | 459619 | 6.65 Gb | 458993 | 6.82 Gb | 4382027 | 81.14 Gb |

受信ログのグラフ化



送信ログのグラフ化



以下、2007年1月現在

■利用者登録状況

2398 名

■IPアドレス発行状況

センターシステム端末 430 個

事務システム 192 個

研究室 840 個

附属学校（上杉地区を除く） 54 個

その他（宿舎・講義棟等） 22 個

■その他

パスワード変更 52件

初期パスワード忘れ 59件